
KAPITULO I INTRODUÇÃO

A. ANTECEDÊNCIA

Liquiçá nudar Autoridade Municipal ida iha Timor Leste nebe definido iha lei número 14/2023 nudar alterasaun datoluk ba lei número 11/2009. Ho baze ba dekreto lei numeru 3/2016 nebe sofre ona alterasaun dalima ho dekreto lei número 84/2023, 23 de novembro kona ba Estatutu Administrasaun Municipal, Autoridades Municipais no Grupu Técnico Interministerial ba Descentralizasaun Administrativa artigu 6 kona ba **Misaun no Atribuisaun sira, define** *“As autoridades municipais têm por missão assegurar a realização das funções administrativas do Estado através da execução das políticas e dos programas do Governo a nível local, para a promoção e a orientação do desenvolvimento económico, social e através da prestação de bens e serviços públicos nos municípios”*. *As autoridades municipais, no âmbito do respetivo território, prosseguem atribuições nos seguintes domínios: Educação, Saúde, Segurança alimentar, Obras públicas e transportes, Água, saneamento básico e ambiente, Agricultura, Gestão de mercados e turismo, Ação social, Proteção civil, Gestão de desastres naturais, Registos, notariado e serviços cadastrais no Apoio às organizações não governamentais e às organizações comunitárias”*.

Servisu Municipal Edukasaun mak direasaun munisipal nebe toma responsabilidade ba asuntu sira ligadu ho prosesu ensino no aprendijajen hahu husi nivel edukasaun pre eskolar, ensino basico, ensino secundario no ensino superior nebe estabelece iha municipio Liquiçá.

Hare ba misaun nebe atribui ba Servisu Munisipal Edukasaun iha leten nebe komplexu no multi dimencional, rekere servisu nebe profesional na medida elaborasaun planu sira sempre ho baje ba dados no faktus nune'e asegura atijimaentu tarjetu esperadu sira ho efetivu no efeciente.

Hahu husi Primeiro Governo to'o Nono Governo constitucional, implementa programa oin-oin iha nivel eskola hotu-hotu em relasaun ho prosesu pedagogjiku, material didaktiku, infraestrutura educativa, formasaun professores, Merenda Eskolar, Saude Eskolar, Desportu Eskolar no seluk seluk tan. Alem de programa hirak ne'ebé Ministerio Administração Estatal no Ministerio Edukasaun implementa ne'e, iha mos programa barak ne'ebe implementa husi liñas sektorais ka ministerio sira seluk, Organijasaun Não Governamental sira tantu lokal mos internacional iha nivel eskola hotu-hotu.

Proseso hirak ne'e realiza tuir kondisaun eskola idak-idak, rekursus no potencia eskola nian. To'o agora seidauk identifika no halo levantamento lo-los dados nebe sai idikador progresu servisu no dezenvolvimento kona ba materiais didaticos, infraestrutura educativa, rekursus humanos educativa no seluk tan atu sai pakote informasaun ba público hanesan referencia ba Governo, Sociedade Civil, no Sektor Privado atu hatene potencia no progresso desenvolvimento iha seitor edukasaun municipio Liquiçá nian.

Atu asegura dados husi nivel edukasaun oi-oin akumulado nudar baje ba planeamentu nebe efikaz, nune'e nesesario desenvolve pakote informasaun nebe ideal hodi asegura akumulasaun dados husi fontes oi-oin, simplifika no asegura rejumu nebe ideal hodi tulun nai ulun sira hola desijaun ho fasil no diak liu.

Iha inicio mandato, Diretor Edukasaun Municipal municipio Liquiçá toma iniciativa atu rekolha dados no hahu desenvolve pakote informasaun iha livru Perfil Edukasaun Muicípio Liquiçá nebe sei atualija anualmente.

B. VIJAUN

Vijaun Servisu Munisipal Edukasaun Muisipio Liquiçá halao esforsu hodi asegura sociedade Muisipio Liquiçá nebe edukadu, civilijadu, kreativo no iha pensamento kritiku hodi asegura edukasaun nebe kwalidade atu kotribui ba Desenvolvimento iha Timor Leste

C. MISAUN

Atu asegura atinjimetu vijaun iha leten Servisu Muisipal Edukasaun Munisipio Liquiçá sei halao misau sira hanesan tuir mai ne'e liu husi esforsu atu asegura:

1. Infraestrutura edukativa nebe qualidade no adekuadu ba estabesimentu ensino hotu-hotu iha munisipio Liquiçá
2. Lideransa Eskola no Manorin sira iha kbi'it atu halao knara ho efetivo no eficiente
3. Estabesimentu ensino hotu-hotu iha materiais didaticos suficiente atu halao atividade ensino no aprendizajen ho diak
4. Partisipasaun masimu inan aman hodi apoio servisu lider eskola no manorin sira iha eskola hotu-hotu (AIAP)
5. Parseiro desenvolvimentu sira nia kontribuisaun diak liu tan atu reforsa servisu edukasaun iha munisipio Liquiçá

D. OBJECTIVO

Objetivu husi elaborasaun livru Perfil Edukasaun Muicípio Liquiçá ne'e mak hanesan tuir mai ne'e :

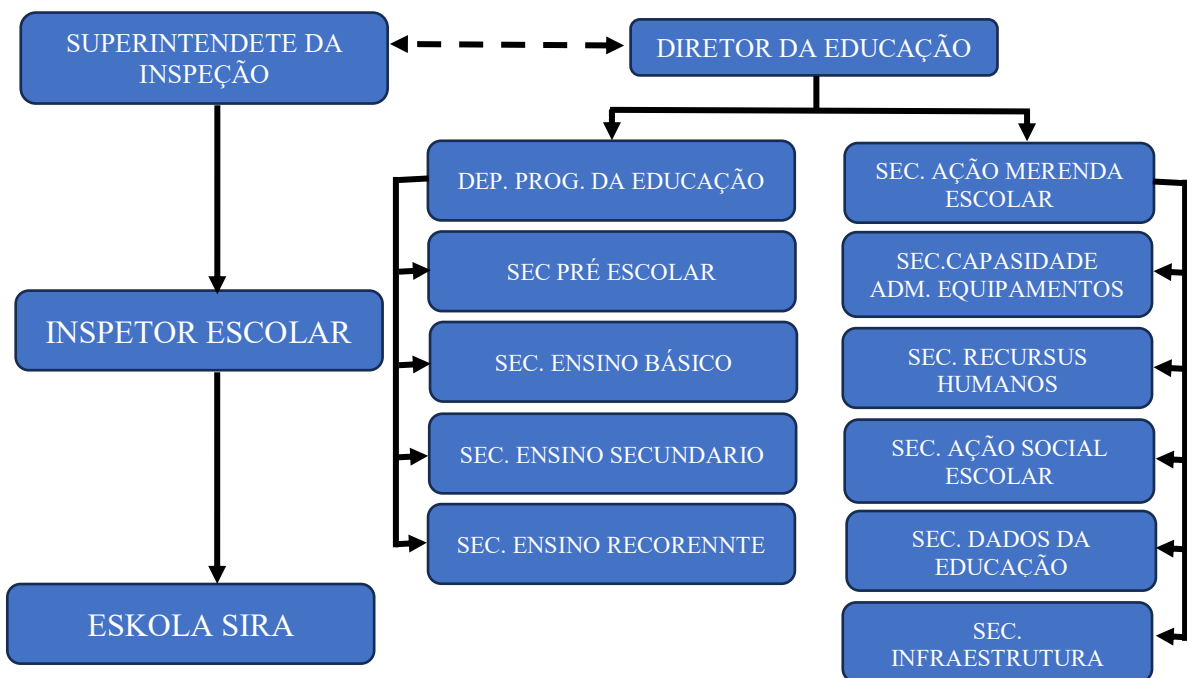
1. Produs dados no informasaun nebe mai husi dados EMIS, Census populasaun atual no dados primario ka dados basico sira husi nivel ensino hotu-hotu inklui sektore relevantes nebe existe no halo servisu iha area Edukasaun Municipio Liquiçá no sei providência ba parte hotu atu asesu iha forma de Sistema Informasaun Perfil Edukasaun Municipio Online liu husi Portal Municipal no iha forma Livro sei produz anualmente.
2. Sai nudar referência no promosaun Edukasaun Municipio Liquiçá ba comunidade local, nacional no comunidade internacioanal inklui qualquer ema nebe hakarak envolve iha dezvoltamentu Edukasaun Municipio Liquiçá nian ba oin.

KAPITULO II IMFORMASAUN JERAL KONA BA EDUKASAUN MUNICIPIO LIQUIÇÁ

A. MAPA MUNICIPIO LIQUIÇÁ



B. ESTRUTURA ORGANICA EDUKASAUN MUNICIPIO LIQUIÇÁ



C. MOTO EDUKASAUN MUNICIPIO LIQUIÇÁ

Antigamente existe filojofia kultural mak sempre temi iha cerimonia kultural hotu husi uma lisan sira nebe existe iha municipio Liquiçá nebe ikus ikus ne'e Liquiçá nia oan sira barak opta nudar moto municipio nian mak "ISI PUTU LOLO BREMU" signifika "ISIN LOLON HAMUTUK" katak Liquiçá nia oan tenki hamutuk no unidade. Mesmu naturalmente existe difereça oin-oin iha sociedade (sociedade heterogenio), maibe ba asuntu komum nian, ezije Liquiçá oan sira hotu nia hamutuk atu infrenta hamutuk no asegura vitoria sira ho esforsu koletiva. Nune'e Servisu Edukasaun Munisipal opta deit filojofia refere nudar moto Edukasaun Munisipio Liquiçá nian "ISI PUTU LOLO BREMU ODI EDUKASAUN LIQUIÇÁ LA OE"

KAPITULO IV
PROGRESU DESENVOLVIMENTO IHA SEITOR EDUKASAUN MUNICIPIO LIQUIÇÁ

Edukasaun no formasaun nudar seitor importante nebe halo parte iha Capital Social Plano Estrategico Dezenvolvimento 2011-2030 ho nia vizaun ba seitor edukasaun “Até 2030, iremos investir em educação e formação a fim de garantir que o Povo timorense estará a viver numa Nação onde as pessoas são instruídas e cultas, capazes de viver vidas longas e produtivas e com oportunidades para acederem a um ensino de qualidade que lhes permita participar no desenvolvimento económico, social e político da nossa Nação”. Atu atinji vijaun refere, governu liu husi ministerio edukasaun halo ona esforsu oi-oin hahu husi nivel nacional to nivel municipio, postu suco no aldeia. Tuir mai ne’e hakarak apresenta progresu desenvolvimento seitor edukasaun iha municipio Liquica to tinan 2024.

A. ORSAMENTO ATRIBUIDO BA SERVISU MUISIPAL EDUKASAUN

Orsamto nebe atribui ba Servisu Muisipal Edukasaun Munispio Liquiçá Tinan lima (5) ikus mak hanesan tuir mai ne’e :

Tabela 01

No	Tinan	Atribuida					Exekutadu				
		Sal	BS	KM	KD	Tot	Sal	BS	KM	KD	Tot
1	2020										
2	2021										
3	2022										
4	2023										
5	2024										
Total											

Fontes: Servisu Municipal Financas Municipio Liquiçá, 2025

Tabela 02

No	Tinan	Orsamto AML	Orsamto SME		
			Atribuida	Exekutado	Saldo
1	2020	\$ 1,726,633.00	\$229,984.00	\$ 217,507.32	\$ 12,476.68
2	2021	\$ 3,329,831.00	\$877,354.00	\$ 564, 987.46	\$312,366.54
3	2022	\$ 3,572,604.00	\$ 746,309.00	\$ 695,080.50	\$ 51,227.50
4	2023	\$ 5,067,496.00	\$1,648,891.00	\$1,405,374.00	\$243.517,00
5	2024	\$6,401,407.00	\$1,458,313.00	\$1,394,616.52	\$54,158.41
Total		\$20.097.971,00	\$4.960.851,00	\$4.277.565,80	\$673.746,13

Fontes: <https://www.transparency.gov.tl>

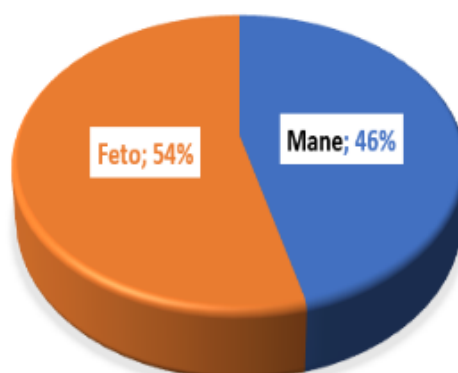
B. ESTATUTU LITERASIA

Estatutu literasia populasaun municipio Liquiçá tuir dados Censu Populasaun 2022, populasaun nebe ho idade hahu husi tinan 5 to’o tinan 80 ba leten, iha ema nain **23.614** mak analfabetu (**Mane 10.842 no Feto 12.772**), numeru ne’e koresponde **7%** husi total populasaun Timor Leste nain **346.202** nebe Analfabetu, korespode mos **32%** husi total populasaun munsipio Liquiçá nian ema nain **72.826**.

Tabela 03

Munisipio, grupu idade tinan 5	Seksu, estatutu literasia								
	Total			Mane			Feto		
	Total	Literate	Iliterate	Total	Literate	Iliterate	Total	Literate	Iliterate
Timor Leste	1.181.064	834.862	346.202	598.926	434.412	164.514	582.138	400.450	181.688
Liquiçá	72.826	49.212	23.614	36.857	26.015	10.842	35.969	23.197	12.772
5-9	10.400	6.009	4.391	5.367	3.064	2.303	5.033	2.945	2.088
10-14	8.947	7.647	1.300	4.515	3.846	669	4.432	3.801	631
15-19	8.981	7.714	1.267	4.543	3.876	667	4.438	3.838	600
20-24	7.475	6.295	1.180	3.794	3.199	595	3.681	3.096	585
25-29	7.181	5.701	1.480	3.553	2.866	687	3.628	2.835	793
30-34	6.544	5.005	1.539	3.211	2.537	674	3.333	2.468	865
35-39	5.794	4.202	1.592	2.990	2.349	641	2.804	1.853	951
40-44	2.902	1.752	1.150	1.485	1.032	453	1.417	720	697
45-49	2.694	1.518	1.176	1.397	912	485	1.297	606	691
50-54	2.917	1.446	1.471	1.460	915	545	1.457	531	926
55-59	2.214	746	1.468	1.095	513	582	1.119	233	886
60-64	1.936	488	1.448	965	360	605	971	128	843
65-69	1.468	304	1.164	847	247	600	621	57	564
70-74	1.519	189	1.330	731	150	581	788	39	749
75-79	1.119	109	1.010	565	88	477	554	21	533
80-84	494	49	445	232	33	199	262	16	246
85+	241	38	203	107	28	79	134	10	124

Fontes: Censu Populasaun , 2022



POPULASAUN MUNICIPIO LIQUICA NEBE ANALFABETO

C. INFRAESTRUTURA EDUCATIVA

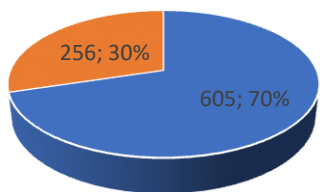
Infraestrutura Edukativa municipio Liquiçá (Edifício Escola, sala de aula, Eskritorio ba Professor, Biblioteca, Laboratorio, Cozinha, Cojinha, Refeitorio no Armajen) nebe kontruido to’o mai tinan 2024 mak hanesan tabela tuir mai ne’e:

Tabela 04

Municipio no Postu Adm	Numeru Edeficio Escola			Numeru Sala de Aula			Eskritorio			Biblioteca			Laboratorio			Cozinha			Refeitorio			Armajen			Total Geral		
	Diak	La Diak	Total	Diak	La Diak	Total	Diak	La Diak	Total	Diak	La Diak	Total	Diak	La Diak	Total	Diak	La Diak	Total	Diak	La Diak	Total	Diak	La Diak	Total	Diak	La Diak	Total
Liquiça	136	59	195	344	90	434	44	17	61	11	13	24	3	9	12	26	43	69	13	9	22	28	16	44	605	256	861
Bazartete	63	17	80	157	23	180	20	8	28	4	7	11	2	6	8	11	18	29	2	5	7	10	9	19	269	93	362
Liquiça Vila	38	22	60	85	28	113	10	6	16	3	3	6	1	2	3	6	11	17	3	2	5	11	2	13	157	76	233
Maubara	35	20	55	102	39	141	14	3	17	4	3	7	0	1	1	9	14	23	8	2	10	7	5	12	179	87	266

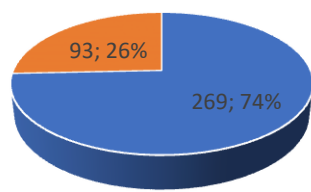
Fontes: Servisu Municipal Edukasaun Municipio Liquiça, 2024

Infraestrutura Edukativa Municipio Liquica



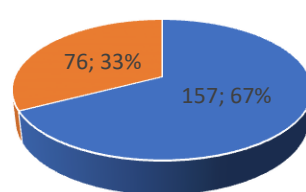
■ Diak ■ La Diak

Infraestrutura Edukativa Posto Administrativo Bazartete



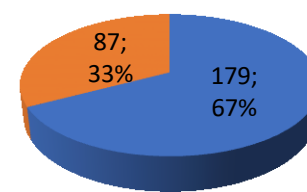
■ Diak ■ La Diak

Infraestrutura Infraestrutura Posto Administrativo Liquica Vila



■ Diak ■ La Diak

Infraestrutura Infraestrutura Posto Administrativo Maubara



■ Diak ■ La Diak

D. NUMERU ESKOLA IHA MUISIPIO LIQUIÇÁ

05 Tabela

No	Nivel do Ensino	Estatutu	Numro Escola																									Total
			Bazartete									Liquiçá Vila							Maubara									
			Fahlebo	Fatumasi	Lauhata	Leorema	Maumeta	Metagou	Motaulun	Tibar	Ulmera	Asumano	Darulete	Dato	Hatukesi	Leotela	Loidahar	Lukulai	Guico	Gugleur	Licadila	Maubara Lisa	Vatuvoro	Vatuvou	Vaviquinia			
1	EPE	Publico	1	0	2	5	0	1	0	2	1	0	1	5	1	0	1	0	0	0	0	0	0	1	1	22	44	
		Privado	1	3	0	1	0	0	2	1	0	1	0	5	0	1	0	0	1	1	1	0	2	0	2	22		
2	EB 1º ciclo	Publico	0	0	0	0	1	0	0	1	1	0	0	0	0	1	0	1	0	1	1	1	1	2	1	11	13	
		Privado	0	0	0	0	0	0	0	0	0	0	0	1	0	1	0	0	0	0	0	0	0	0	0	2		
3	EB 2º ciclo	Publico	0	0	0	0	0	0	0	0	0	0	0	0	0	0	0	0	0	0	0	0	0	0	0	0	0	
		Privado	0	0	0	0	0	0	0	0	0	0	0	0	0	0	0	0	0	0	0	0	0	0	0	0		
4	EB 3º ciclo	Publico	0	1	0	0	0	0	0	0	0	0	0	1	0	0	0	0	0	0	0	0	1	1	4	8		
		Privado	0	1	0	0	0	0	0	0	1	0	0	1	0	0	0	0	0	1	0	0	0	0	4			
5	EB 1º e 2º ciclo	Publico	2	1	2	2	1	1	1	3	2	1	1	6	1	1	1	1	1	3	1	1	1	3	1	38	42	
		Privado	0	0	1	0	0	0	0	0	0	0	0	1	0	0	0	0	0	0	0	0	2	0	0	4		
6	EB 1º, 2º e 3º ciclo	Publico	0	0	0	1	0	0	0	0	1	0	1	2	0	0	0	0	0	0	0	0	0	0	0	5	8	
		Privado	0	0	0	0	0	0	1	1	0	0	0	0	0	0	0	0	1	0	0	0	0	0	0	3		
7	ESG	Publico	0	1	0	0	0	0	1	0	0	0	0	2	0	0	0	0	0	0	0	0	0	0	1	5	8	
		Privado	0	0	0	0	0	0	0	1	1	0	0	1	0	0	0	0	0	0	0	0	0	0	0	3		
8	ESTV	Publico	0	0	0	1	1	0	0	0	0	0	0	0	0	0	0	0	0	0	0	0	0	0	0	2	2	
		Privado	0	0	0	0	0	0	0	0	0	0	0	0	0	0	0	0	0	0	0	0	0	0	0	0		
9	Ensino Superior	Publico	0	0	0	0	0	0	0	0	0	0	0	0	0	0	0	0	0	0	0	0	0	0	0	0	2	
		Privado	0	0	0	0	0	0	0	0	1	0	0	1	0	0	0	0	0	0	0	0	0	0	0	2		
Total/Suku		Numero	4	7	5	10	3	2	5	9	8	2	3	26	2	4	2	2	2	6	4	1	7	6	7	127		
		%	3%	6%	4%	8%	2%	2%	4%	7%	6%	2%	2%	20%	2%	3%	2%	2%	2%	5%	3%	1%	6%	5%	6%	100%		
Total/Postu		Numero	53									41							33									
		%	42%									32%							26%									

Fontes:

Servisu

Municipal

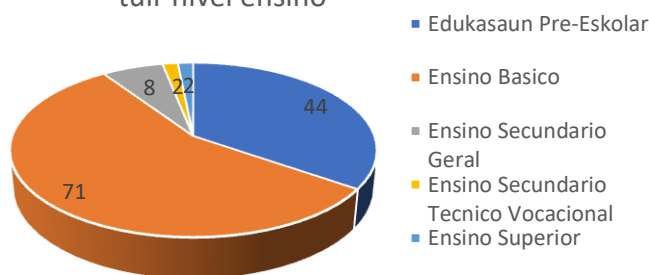
Edukasaun

Municipo

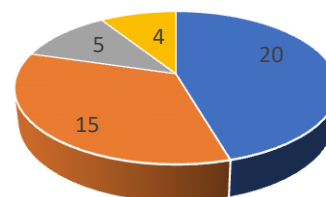
Liquiça,

2024

Numero Escola iha Municipio Liquiça tuir nivel ensino



Numero EPE iha Postu Administrativo sira

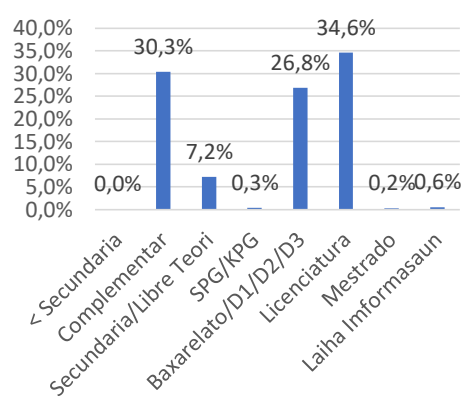


E. NUMERO PROFESSOR IHA MUNISIPIO LIQUIÇA

Numero Professores EPE, EB no ES iha Municipio Liquiça tuir habilitasaun literaria no sexo

Tabela 06

No	Habilitasaun Literaria	Mane	Feto	Total
1	Menus husi Secundaria	0	0	0
2	Complementar	163	110	273
3	Secundaria/Libre Teori	20	45	65
5	SPG/KPG	2	1	3
4	Baxarelato/D1/D2/D3	125	116	241
5	Licenciatura	199	112	311
6	Mestrado	1	1	2
7	Laiha Imformasaun	?	?	5
Total		512	388	900

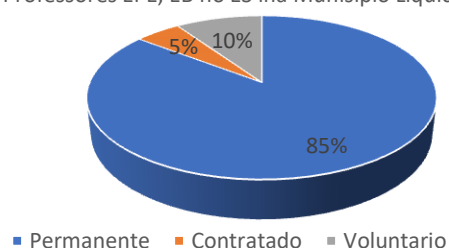


Numero Professores EPE, EB no ES iha Municipio Liquiça tuir Idade, estatutu no sexo

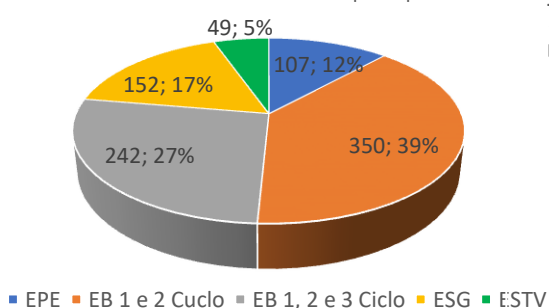
Tabela 07

No	Idade	Permanente			Kontratado			Voluntario			Total Jeral		
		F	M	Tot	F	M	Tot	F	M	Tot	F	M	Tot
1	< 25	0	0	0	0	0	0	1	1	2	1	1	2
2	25-45	186	179	365	21	23	44	50	18	68	257	220	477
3	46-59	84	186	270	0	1	1	2	1	3	86	188	274
4	60 ba Leten	34	100	134	0	0	0	0	1	1	34	101	135
5	Laiha Info	0	0	0	0	0	0	12	0	12	12	0	12
Total		304	465	769	21	24	45	65	21	86	390	510	900

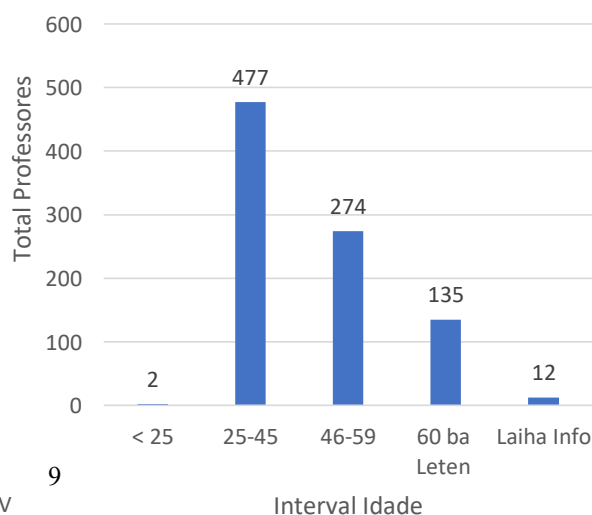
Professores EPE, EB no ES iha Municipio Liquica



Professores EPE to'o ES iha Municipio Liquica



Numero professores Munisipio Liquica tuir interval idade

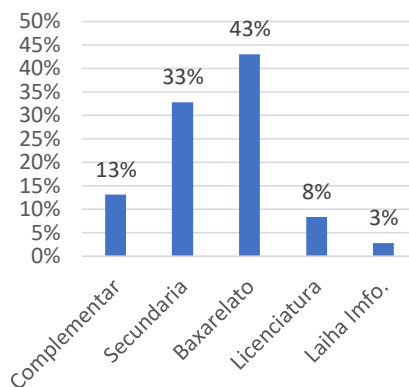


1. Professor Edukasaun Pre-Escolar (EPE)

Numero Professor EPE tuir habilitasaun literaria no sexo

Tabela 08

No	Hab. Literaria	Mane	Feto	Total
1	< Secundaria	0	0	0
2	Complementar	0	14	14
3	Secundaria	3	32	35
4	Baxarelato	2	44	46
5	Licenciatura	1	8	9
6	Pos Gradusaun	0	0	0
7	Mestrado	0	0	0
8	Doutoramento	0	0	0
9	Laiha Imfo.	0	3	3
Total		6	101	107



Fontes: Servisu Municipal Edukasaun Municipio Liquiça, 2024

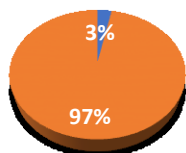
Numero Professor EPE tuir Idade, estatutu no sexo

Tabela 09

No	Idade	Permanente			Kontratado			Voluntario			Total Jeral		
		F	M	Tot	F	M	Tot	F	M	Tot	F	M	Tot
1	< 25	0	0	0	0	0	0	1	0	1	1	0	1
2	25-30	0	0	0	0	0	0	8	0	8	8	0	8
3	31-35	4	0	4	0	0	0	8	0	8	12	0	12
4	36-40	25	0	25	0	0	0	11	2	13	36	2	38
5	41-45	17	0	17	0	0	0	2	0	2	19	0	19
6	46-50	4	0	4	0	0	0	0	0	0	4	0	4
7	51-55	7	2	9	0	0	0	1	0	1	8	2	10
8	56-60	3	0	3	0	0	0	1	0	1	4	0	4
9	=/>61	2	0	2	0	0	0	0	0	0	2	0	2
10	Laiha Imfo	0	0	0	0	0	0	9	2	11	9	2	11
Total		62	2	64	0	0	0	41	4	45	103	6	109

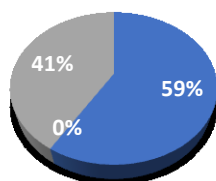
Fontes: Servisu Municipal Edukasaun Municipio Liquiça, 2024

Permanente



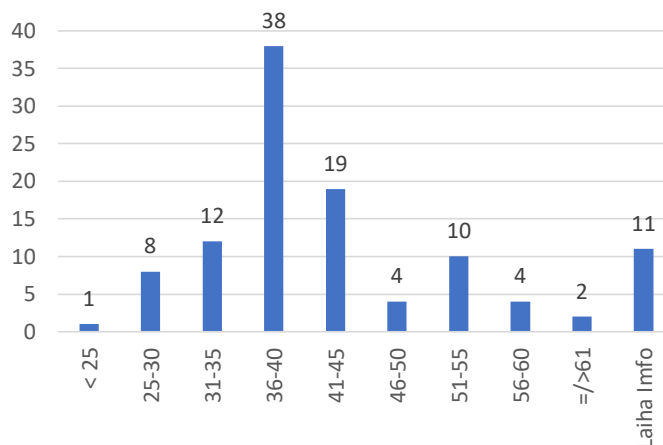
■ Mane ■ Feto

PROFESSORES EPE



■ Permanente ■ Kontratado ■ Voluntario

Numero professor/a EPE tuir idade



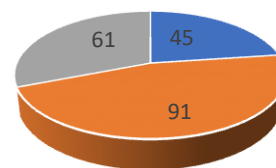
2. Professor Ensino Basico (EB) 1º no 2º Ciclo

Numero Professor EB 1º no 2º Ciclo tuir Habilitasaun Literaria no sexo

Tabela 10

No	Habilitasaun Literaria	Mane	Feto	Total
1	Menus husi Secundaria	0	0	0
2	Secundaria	5	6	11
3	KPG/SPG	2	0	2
4	Complementar	119	78	197
5	Baxarelato	55	46	101
6	Licenciatura	21	17	38
7	Mestrado	1	0	1
Total		202	146	350

Manorin Permanente ho Habilitasaun Literaria Kurso Komplementar



■ 25 to'o 45 ■ 46 to'o 59 ■ 60 ba leten

Fontes: Servisu Municipal Edukasaun Municipo Liquiça, 2024

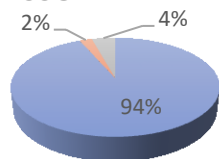
Numero Professor EB 1º no 2º Ciclo tuir Idade, estatutu no sexo

Tabela 11

No	Idade	Permanente			Kontratado			Voluntario			Total Jeral			
		F	M	Tot	F	M	Tot	F	M	Tot	F	M	Tot	
1	< 25	0	0	0	0	0	0	0	0	0	0	0	0	0
2	25-30	0	0	0	4	0	4	4	0	4	8	0	8	
3	31-35	5	2	7	0	4	4	1	1	2	6	7	13	
4	36-40	38	17	55	1	0	1	2	2	4	41	19	60	
5	41-45	29	24	53	0	0	0	1	0	1	30	24	54	
6	46-50	10	17	27	0	0	0	1	1	2	11	18	29	
7	51-55	13	30	43	0	0	0	0	0	0	13	30	43	
8	55-60	23	47	70	0	0	0	0	0	0	23	47	70	
9	=/>61	20	51	71	0	0	0	0	1	1	20	52	53	
10	Laiha Imfo	0	0	0	0	0	0	1	0	1	1	0	1	
Total		138	187	325	4	4	8	10	5	15	152	196	350	

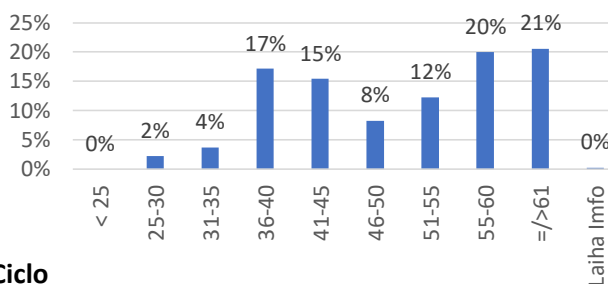
Fontes: Servisu Municipal Edukasaun Municipo Liquiça, 2024

PROFESSOR EB 1 E 2 CICLO



■ Permanente ■ Kontratado ■ Voluntario

Professores EB 1 e 2 Ciclo tuir interval idade

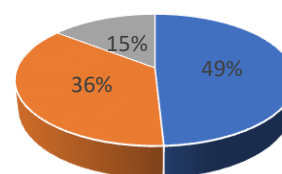


3. Professor Ensino Basico 1º, 2º no 3º Ciclo

Tabela 12

No	Habilitasaun Literaria	Mane	Feto	Total
1	Menus husi Secundaria	0	0	0
2	Secundaria/Finalista	4	2	6
3	Profep Timor	1	0	1
4	KPG/SPG	0	1	1
5	Complementar	40	15	55
6	Baxarelato/D2/D3	50	13	63
7	Licenciatura	77	38	115
8	Mestrado	1	0	1
Total		174	70	242

Professores Mestrado, Licenciatura, Bacarelato, D2 e D3



■ 25 to 45 ■ 46 to 59 ■ 60 ba leten

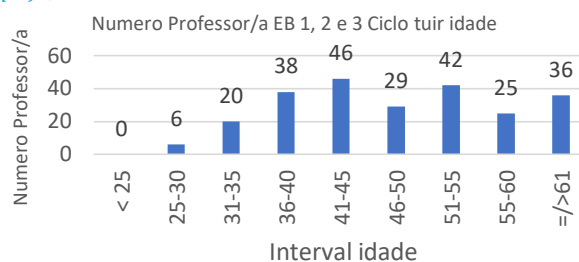
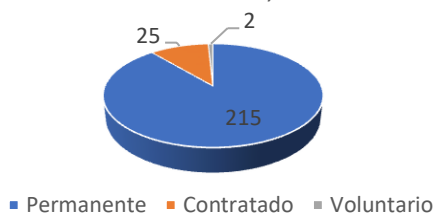
Fontes: Servisu Municipal Edukasaun Municipo Liquiça, 2024

Tabela 13

No	Idade	Permanente			Kontratado			Voluntario			Total Jeral		
		F	M	Tot	F	M	Tot	F	M	Tot	F	M	Tot
1	< 25	0	0	0	0	0	0	0	0	0	0	0	0
2	25-30	0	0	0	4	2	6	0	0	0	4	2	6
3	31-35	4	7	11	3	5	8	1	0	1	11	9	20
4	36-40	9	19	28	5	4	9	0	1	1	14	24	38
5	41-45	16	28	44	0	2	2	0	0	0	16	30	46
6	46-50	9	20	29	0	0	0	0	0	0	9	20	29
7	51-55	8	34	42	0	0	0	0	0	0	8	34	42
8	55-60	3	22	25	0	0	0	0	0	0	3	22	25
9	=/>61	4	32	36	0	0	0	0	0	0	4	32	36
Total		53	162	215	12	13	25	1	1	2	69	173	242

Fontes: Servisu Municipal Edukasaun Municipo Liquiça, 2024

Professor EB 1, 2 e 3



4. Professor Ensino Secundario Geral (ESG)

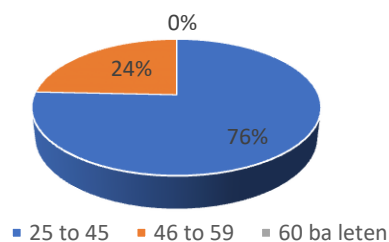
Numero Professor ESG tuir Habilitasaun Literaria no sexo

Tabela 14

No	Habilitasaun Literaria	Mane	Feto	Total
1	Secundaria/Finalista	8	4	12
2	Complementar	4	2	6
3	Baxarelato	12	11	23
4	Licenciatura	78	33	111
Total		102	50	152

Fontes: Servisu Municipal Edukasaun Municipo Liquiça, 2024

Professores ESG ho HL Licenciatura tuir idade



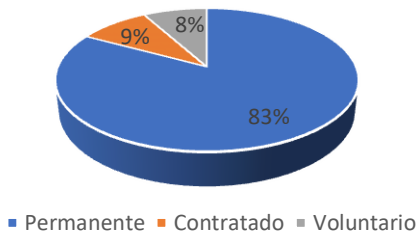
Numere

Tabela 15

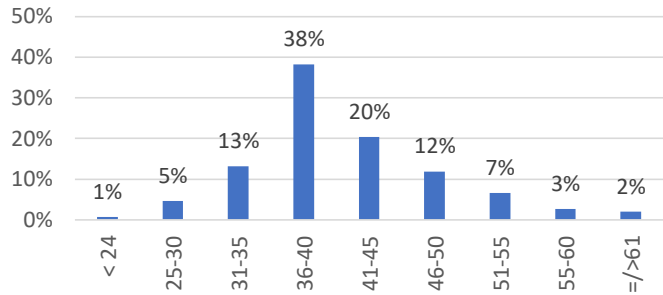
No	Idade	Permanente			Kontratado			Voluntario			Total Jeral		
		F	M	Tot	F	M	Tot	F	M	Tot	F	M	Tot
1	< 24	0	0	0	0	0	0	0	1	1	0	1	1
2	25-30	0	0	0	0	0	0	2	5	7	2	5	7
3	31-35	3	7	10	3	3	6	4	0	4	10	10	20
4	36-40	11	34	45	1	3	4	4	5	9	16	42	58
5	41-45	11	18	29	0	0	0	1	1	2	12	19	31
6	46-50	4	13	17	0	1	1	0	0	0	4	14	18
7	51-55	4	6	10	0	0	0	0	0	0	4	6	10
8	55-60	1	3	4	0	0	0	0	0	0	1	3	4
9	=/>61	1	2	3	0	0	0	0	0	0	1	2	3
Total		35	83	118	4	7	11	11	12	23	50	102	152

Fontes: Servisu Municipal Edukasaun Municipo Liquiça, 2024

Prof. ESG ho HL Licenciatura no Estatuto



Numero Professor/a ESG tuir idade



5. Professor Ensino Secundario Técnico Vocacional (ESTV)

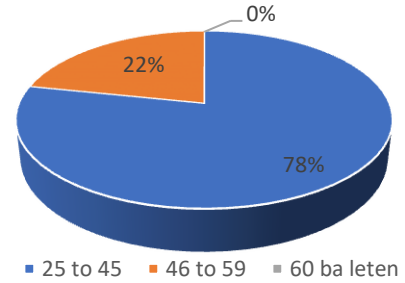
Numero Professor ESTV tuir Habilitasaun Literaria no sexo

Tabela 16

No	Hab. Literaria	Mane	Feto	Total
1	Secundaria	1	1	2
2	Baxarelato	6	2	8
3	Complementar	0	1	1
4	Licenciatura	27	11	38

Fontes: Servisu Municipal Edukasaun Municipio Liquiça, 2024

Professores ESTV ho HL Licenciatura no Baxarelato

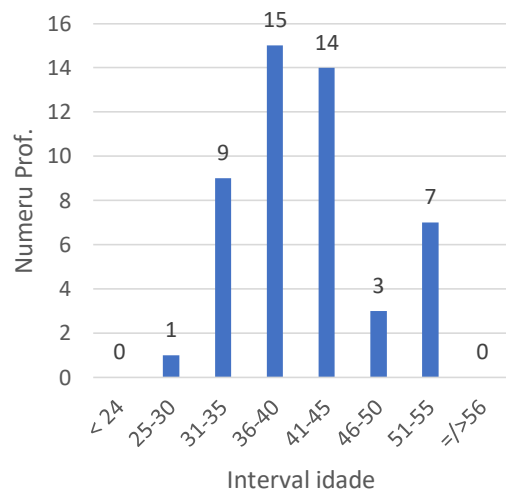
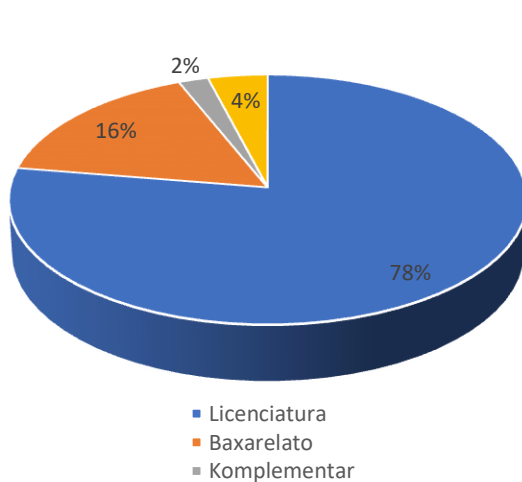


Numero Professor ESTV tuir Idade, estatutu no sexo

Tabela 17

No	Idade	Permanente			Kontratado			Voluntario			Total Jeral			
		F	M	Tot	F	M	Tot	F	M	Tot	F	M	Tot	
1	< 24	0	0	0	0	0	0	0	0	0	0	0	0	0
2	25-30	0	0	0	0	0	0	0	1	1	0	1	1	1
3	31-35	3	5	8	0	0	0	1	0	1	4	5	9	9
4	36-40	3	12	15	0	0	0	0	0	0	3	12	15	15
5	41-45	5	9	14	0	0	0	0	0	0	5	9	14	14
6	46-50	1	2	3	0	0	0	0	0	0	1	2	3	3
7	51-55	2	5	7	0	0	0	0	0	0	2	5	7	7
8	=/>56	0	0	0	0	0	0	0	0	0	0	0	0	0
Total		14	33	47	0	0	0	1	1	2	15	34	49	49

Fontes: Servisu Municipal Edukasaun Municipio Liquiça, 2024



F. NUMERO ALUNOS

1. Numero aluno Edukasaun Pre Escolar ano letivo 2024

Tabela 18

No	Classe	PA Bazartete			PA Liquiçá Vila			PA Maubara			Total Jeral		
		M	F	T	M	F	T	M	F	T	M	F	T
1	Grupo A	292	283	575	193	204	397	87	94	181	572	581	1153
2	Grupo B	269	291	560	267	218	485	78	84	162	614	593	1207
Total		561	574	1135	460	422	882	165	178	343	1186	1174	2360

Fontes: Servisu Municipal Edukasaun Municipio Liquiça, 2024

2. Numero aluno Ensino Básico 1º Ciclo ano letivo 2024

Tabela 19

No	Classe	PA Bazartete			PA Liquiçá Vila			PA Maubara			Total Jeral		
		M	F	T	M	F	T	M	F	T	M	F	T
1	1º Ano	627	517	1144	589	527	1116	428	385	813	1644	1429	3073
2	2º Ano	509	464	973	566	494	1060	402	373	775	1477	1331	2808
3	3º Ano	536	483	1019	504	407	911	416	350	766	1456	1240	2696
4	4º Ano	562	418	980	416	411	827	319	295	614	1297	1124	2421
Total		2234	1882	4116	2075	1839	3914	1565	1403	2968	5874	5124	10998

Fontes: Servisu Municipal Edukasaun Municipio Liquiça, 2024

3. Numero aluno Ensino Básico 2º Ciclo ano letivo 2024

Tabela 20

No	Classe	PA Bazartete			PA Liquiçá Vila			PA Maubara			Total Jeral		
		M	F	T	M	F	T	M	F	T	M	F	T
1	5º Ano	434	427	861	386	370	756	272	257	529	1092	1054	2146
2	6º Ano	412	377	789	364	312	676	231	246	477	1007	935	1942
Total		846	804	1650	750	682	1432	503	503	1006	2099	1989	4088

Fontes: Servisu Municipal Edukasaun Municipio Liquiça, 2024

4. Numero aluno Ensino Básico 3º Ciclo ano letivo 2024

Tabela 21

No	Classe	PA Bazartete			PA Liquiçá Vila			PA Maubara			Total Jeral		
		M	F	T	M	F	T	M	F	T	M	F	T
1	7º Ano	253	301	554	96	408	504	203	203	406	552	912	1464
2	8º Ano	270	304	574	634	346	980	192	199	391	1096	849	1945
3	9º Ano	256	296	552	1166	391	1557	203	188	391	1625	875	2500
Total		779	901	1680	1896	1145	3041	598	590	1188	3273	2636	5909

Fontes: Servisu Municipal Edukasaun Municipio Liquiça, 2024

5. Numero aluno Ensino Secundario Geral ano letivo 2024

Tabela 22

No	Classe	PA Bazartete			PA Liquiçá Vila			PA Maubara			Total Jeral		
		M	F	T	M	F	T	M	F	T	M	F	T
1	10º Ano CN	84	155	239	109	244	353	40	73	113	233	472	705
2	10º Ano CS	96	90	186	204	164	368	61	27	88	361	281	642
3	11º Ano CN	79	179	258	84	173	257	45	86	131	208	438	646
4	11º Ano CS	95	81	176	255	165	420	67	43	110	417	289	706
5	12º Ano CN	87	162	249	162	272	434	25	70	95	274	504	778
6	12º Ano CS	78	66	144	175	107	282	43	41	84	296	214	510
Total		519	733	1252	989	1125	2114	281	340	621	1789	2198	3987

Fontes: Servisu Municipal Edukasaun Municipio Liquiça, 2024

Legenda: CN (Ciências Naturais) no CS (Ciências Sociais)

6. Numero aluno Ensino Secundario Técnico Vocacional ano letivo 2024

Tabela 23

No	Classe	PA Bazartete			PA Liquiçá			PA Maubara			Total Jeral		
		M	F	T	M	F	T	M	F	T	M	F	T
1	10 ^o Ano PA	26	24	50	0	0	0	0	0	0	26	24	50
2	10 ^o Ano Con	10	12	22	0	0	0	0	0	0	10	12	22
3	10 ^o Ano Com	6	21	27	0	0	0	0	0	0	6	21	27
4	10 ^o Ano AB	15	30	45	0	0	0	0	0	0	15	30	45
5	10 ^o Ano Imf	37	29	66	0	0	0	0	0	0	37	29	66
6	11 ^o Ano PA	36	20	56	0	0	0	0	0	0	36	20	56
7	11 ^o Ano Con	8	11	19	0	0	0	0	0	0	8	11	19
8	11 ^o Ano Com	4	3	7	0	0	0	0	0	0	4	3	7
9	11 ^o Ano AB	6	10	16	0	0	0	0	0	0	6	10	16
10	11 ^o Ano Imf	18	23	41	0	0	0	0	0	0	18	23	41
11	12 ^o Ano PA	16	30	46	0	0	0	0	0	0	16	30	46
12	12 ^o Ano Con	3	9	12	0	0	0	0	0	0	3	9	12
13	12 ^o Ano Com	6	4	10	0	0	0	0	0	0	6	4	10
14	12 ^o Ano AB	5	20	25	0	0	0	0	0	0	5	20	25
15	12 ^o Ano Imf	16	16	32	0	0	0	0	0	0	16	16	32
Total		212	262	474	0	0	0	0	0	0	212	262	474

Fontes: Servisu Municipal Edukasaun Municipio Liquiça, 2024

Legenda: PA (Produsaun Agraria); Con (Contabilidade); Com (Comercio); AB (Alimentação e Bebinas); Imf (Imformatica)

G. RASIO ALUNO, PROFESSOR NO ESKOLA

Komparasaun numero professor, numero eskola no numero alunos hatudu katak iha munisipio Liquiçá 31 aluno professor nain 1, kada eskola professor nain 7 no kada eskola 223 aluno.

Tabela 24

Nivel do Ensino	Numero			Rasio		
	Professor	Alunos	Escola	Aluno:Prof	Prof:Escola	Aluno:Escola
EPE	107	2360	44	22	2	54
EB 1, 2 e 3	592	20995	71	35	8	296
ESG	152	3987	8	26	19	498
ESTV	49	474	2	10	25	237
Total	900	27816	125	31	7	223

H. NÚMERO ALUNO HO DIFICIÊNCIA

1. Número alunos ho dificiência kada postu tuir sexo no nivel ensino

Tabela 25

No	Nivel Escola	PA Bazartete			PA Liquiçá Vila			PA Maubara			Total Jeral		
		M	F	T	M	F	T	M	F	T	M	F	T
1	EPE	1	3	4	4	2	6	1	3	4	6	8	14
2	EB 1 ^o Ciclo	1	0	1	3	0	3	0	0	0	4	0	4
3	EB 2 ^o Ciclo	19	19	38	8	2	10	14	4	18	41	25	66
4	EB 3 ^o Ciclo	9	9	18	4	1	5	12	11	23	25	21	46
5	ESG	8	3	11	1	2	3	0	0	0	9	5	14
6	ESTV	3	2	5	0	0	0	0	0	0	3	2	5
Total		41	36	77	20	7	27	27	18	45	88	61	149

Fontes: Servisu Municipal Edukasaun Municipio Liquiça, 2024

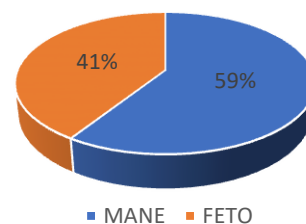
2. Numero alunos ho dificiência kada suco, posto no munisipio

Tabela 26

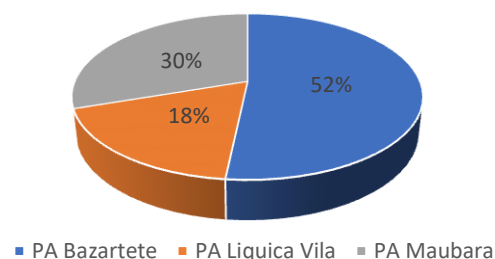
MUNICIPIO, POSTO NO SUCO	MANE	FETO	TOTAL
Munisipio Liquica	88	61	149
PA Bazartete	41	36	77
Fahilebo	4	3	7
Fatumasi	0	0	0
Lauhata	0	0	0
Leorema	5	8	13
Maumeta	17	12	29
Metagou	0	0	0
Motaulun	1	2	3
Tibar	10	5	15
Ulmera	4	6	10
PA Liquica Vila	20	7	27
Acomano	4	1	5
Darulete	6	2	8
Dato	7	4	11
Hatuquesi	0	0	0
Leotala	3	0	3
Loidahar	0	0	0
Lukulai	0	0	0
PA Maubara	27	18	45
Gugleur	8	2	10
Guiço	4	2	6
Lissadila	6	5	11
Maubaralisa	0	0	0
Vatuboro	2	2	4
Vatuvou	1	3	4
Vaviquinia	6	4	10

Fontes: Servisu Municipal Edukasaun Municipo Liquica, 2024

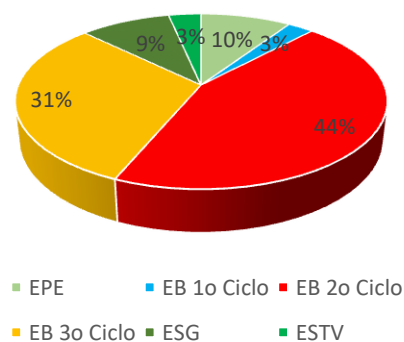
Aluno ho Dificinêcia Munisipio Liquica



Aluno ho Dificinêcia kada Posto Administrativo



Aluno ho Dificinêcia kada Nivel do Ensino



I. POPULASAUN NEBE ESKOLA NO LAESKOLA

Populasaun iha uma-kain privadu sira ho idade tinan 3 to'o 29 no tuir seksu, estatutu assisténsia eskola (eskola no la eskola) hamutuk nain 23.954 no populasaun nain 12.747 mak ho idade entre 19 to'o 29 (bele assume katak sira mak populasaun nebe remata Ensino Secundario no la kontinua eskola ba nivel Ensino Superior). Imformasaun detalho mak deskreve iha tabela tuir mai ne'e:

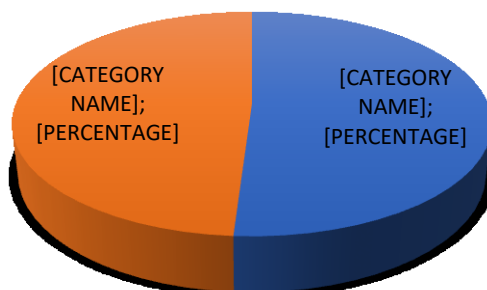
Tabela 27

Município, Idade	Numero Populasaun, seksu, atende eskola								
	Total			Mane			Feto		
	Total	Atende eskola	La Atende eskola	Total	Atende eskola	La Atende eskola	Total	Atende eskola	La Atende eskola
Liquiçá	47.708	23.754	23.954	24.220	11.996	12.224	23.488	11.758	11.730

3	2.360	136	2.224	1.218	65	1.153	1.142	71	1.071
4	2.364	431	1.933	1.230	212	1.018	1.134	219	915
5	2.221	787	1.434	1.130	389	741	1.091	398	693
6	2.216	1.292	924	1.138	656	482	1.078	636	442
7	2.129	1.566	563	1.091	811	280	1.038	755	283
8	1.932	1.583	349	1.005	822	183	927	761	166
9	1.902	1.520	382	1.003	803	200	899	717	182
10	1.788	1.533	255	927	780	147	861	753	108
11	1.708	1.464	244	842	715	127	866	749	117
12	1.880	1.568	312	907	752	155	973	816	157
13	1.751	1.463	288	868	724	144	883	739	144
14	1.820	1.516	304	971	801	170	849	715	134
15	1.862	1.462	400	914	718	196	948	744	204
16	1.894	1.459	435	965	738	227	929	721	208
17	1.674	1.209	465	864	606	258	810	603	207
18	1.786	1.091	695	905	539	366	881	552	329
19-29	16.421	3.674	12.747	8.242	1.865	6.377	8.179	1.809	6.370

Fontes: Censu Populasaun, 2022

Populasaun nain 23.954 Municipio Liquica idade tinan 3-29 nebe la atende eskola



J. EDUKASAUN LAOS FORMAL

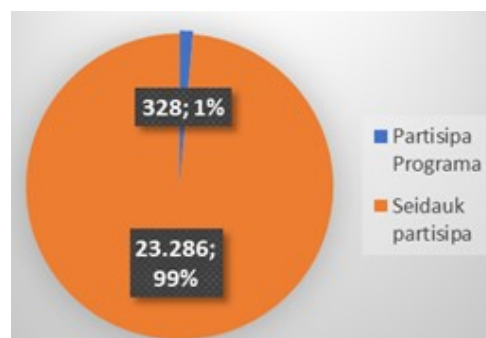
Ensino Recorente programa Alfanamor

Komunidade munisipio Liquiçá ema nain 328 husi suku 7 no aldeia 8 mak partisipa programa Ensino Rekorete iha tian tolu ikus (2023-2025), suku o aldeia hirak ne'e mak hanesan Suco Leorema (Aldeia Kutulau), Suco Ulmera (Aldeia Mane Mori), Suco Dato (Aldeia Kamalelara), Suco Leotela (Aldeia kaimegoluli no Aldeia Lepa), Suco Lisa Dila (Aldeia Lebuhae), Suco Guguleur (Aldeia Vatumori), Suco Metagou (Aldeia Metiluli)

Tabela 28

No	Tinan	Numero Aluno		
		M	F	Total
1	2023	13	68	81
2	2024	39	100	139
3	2025	30	78	108
Total		82	246	328

Fontes: Servisu Municipal Edukasaun Municipio Liquiça, 2024



K. FORMASAUN PROFESSORES

Tabela 29

No	Tipu Formasaun	Fasilita husi	Nivel Ensino	Tinan Formasaun	Formandos		
					Mane	Feto	Total
1	Formasaun Ligua Portugues nivel B2	INFORDEPE-Pro Portugues	EPE, EB e ES	2023	61	43	104
2	Formasaun ICT	INFORDEPE	EB	2024	28	12	40
3	Formasaun Lideranca	INFORDEPE	EB	2025	56	33	89
4	Formasaun Academico Bacharelato	INFORDEPE-UNTL	EPE, EB e ES	2023	62	46	108
5	Formasaun da Disciplina Matematica	INFORDEPE	EB 1 ^o e 2 ^o Ciclo	2024	28	19	47
6	Formasaun Reflesaun Literasia Tetun	MMT	EPE e EB 1 ^o Ciclo	2024	39	42	81
7	Formasaun Akotecimento Istorico no Prosesu Libertasau TL	Centro Nacional Chega	EB 3 ^o Ciclo	2024	17	2	19
8	Formasaun Jestaun Programa Edukasaun	INFORDEPE	EB 3 ^o Ciclo, ESG Inspetor Escolar e Dir. Mun	2024	23	0	23
9	Formasaun Edukasaun Saúde básico	MMT	EB 2 ^o Ciclo	2024			Ba eskola Básika hotu
11	Formasaun Aliñamento Plano Serviso ALMA hodi Fortalese sistema Institutionalijasaun iha Nivel Munisipio	PHD-ALMA	EB 1 ^o e 2 ^o Ciclo	2024	10	3	13
12	Formasaun pedagogjiku, jestaun da sala ba Ensino Básico	INFORDEPE	EB 1 ^o e 2 ^o Ciclo	2024	10	15	25
13	Formasaun do ES no Ambito de pratica Fisica, Quimica e Biologia	Comisaun nacional UNESCO	ESG	2024	12	6	18
14	Formasaun na area de Gestaun e Adm	INFORDEPE	Adjunto Diretor Escola EB 3 ^o Ciclo	2024	8	0	8
15	Formasaun Disciplina Moral e Relijiaun Katolik	CONNECTIL	EB	2025	12	3	15

Fontes: Servisu Municipal Edukasaun Municipo Liquiça, 2024

L. MERENDA ESKOLAR

1. Orsamento atribuida

Orsamento nebe atribui ba programa merenda eskolar tinan tolu ikus mak hanesan tuir mai ne'e :

Tabela 30

No	Tinan	Atribuida	Exekutadu	Saldo
1	2022	\$ 236.425,50	\$ 148.073,50	\$ 88.352,00
2	2023	\$1.171.422,00	\$ 985.481,47	\$185.940,53
3	2024	\$1.094.730,00	\$1.063.270,48	\$ 31.459,52
Total		\$2.502.577,50	\$2.196.825,45	\$305.752,05

Fontes: Servisu Municipal Edukasaun Municipio Liquiça, 2024

2. Beneficiario

Aluno Edukasaun Pre-Eskolar no Ensino Básico mak sai veneficiario ba programa merenda eskolar, dados beneficiario programa merenda eskolar tinan 3 ikus iha munisipio Liquiça mak hanesan tuir mai ne'e :

Tabela 31

No	Tinan	Beneficiario		
		M	F	Total
1	2022	9785	9213	18998
2	2023	10669	9961	20660
3	2024	10804	10048	20852
Total		31258	29222	60510

Fontes: Servisu Municipal Edukasaun Municipio Liquiça, 2024

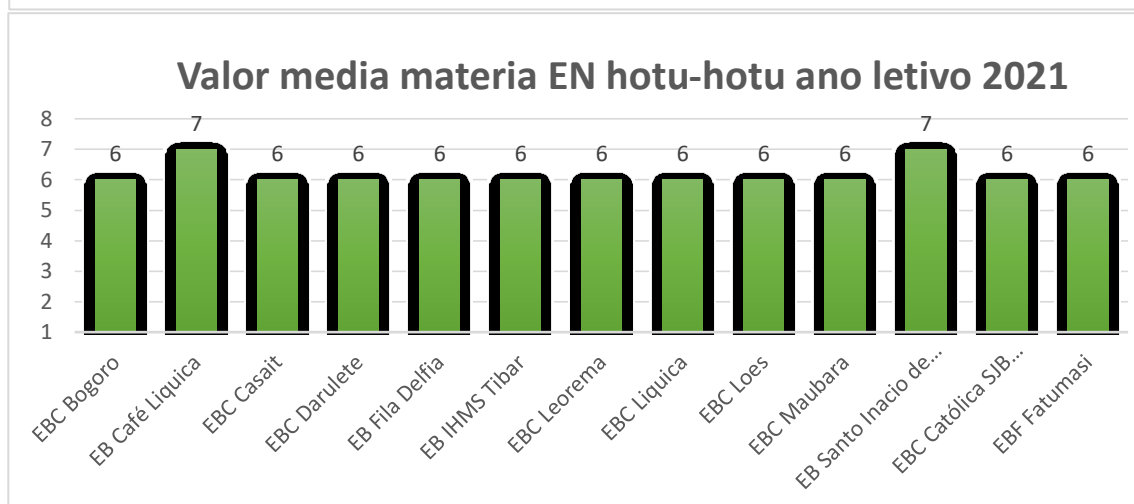
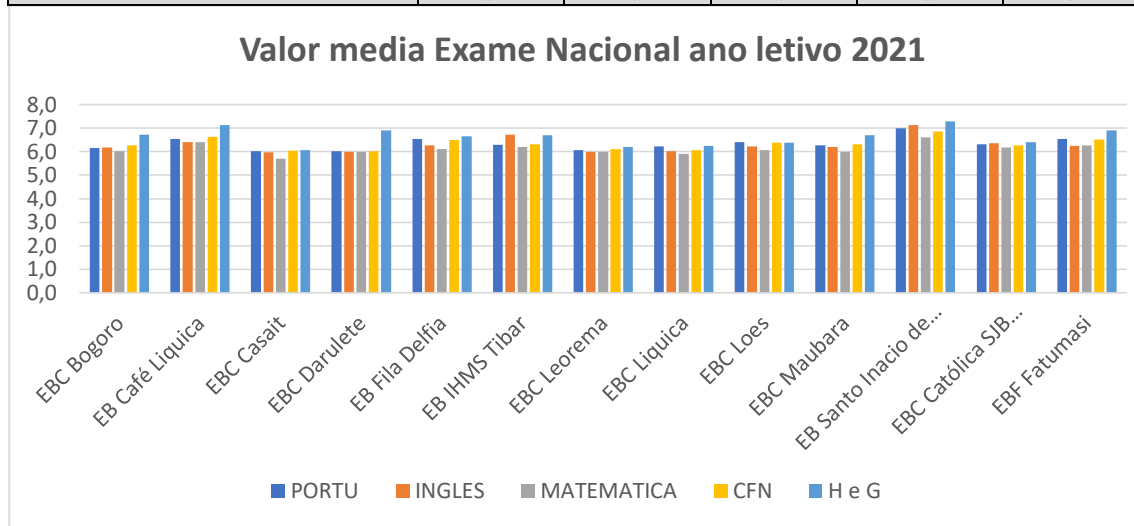
M. REJULTADU EXAME NACIONAL

1. Rejultadu exame nacional finalista Ensino Básico 3^o Ciclo ano letivo 2021

No	Escola	Valor media Exame Nacional ano letivo 2021				
		PORTU	ING	MAT	CFN	HeG
1	EBC Bogoro	6,1	6,2	6,0	6,3	6,7
2	EB Café Liquica	6,5	6,4	6,4	6,6	7,1
3	EBC Casait	6,0	6,0	5,7	6,0	6,1
4	EBC Darulete	6,0	6,0	6,0	6,0	6,9
5	EB Fila Delfia	6,5	6,3	6,1	6,5	6,6
6	EB IHMS Tibar	6,3	6,7	6,2	6,3	6,7
7	EBC Leorema	6,1	6,0	6,0	6,1	6,2
8	EBC Liquica	6,2	6,0	5,9	6,1	6,2
9	EBC Loes	6,4	6,2	6,1	6,4	6,4
10	EBC Maubara	6,3	6,2	6,0	6,3	6,7
11	EB Santo Inacio de Loiola	7,0	7,1	6,6	6,8	7,3
12	EBC Católica SJB Liquica	6,3	6,3	6,2	6,3	6,4
13	EBF Fatumasi	6,5	6,2	6,3	6,5	6,9

Fontes: Departamento Exame nacioal Miisterio Edukasaun

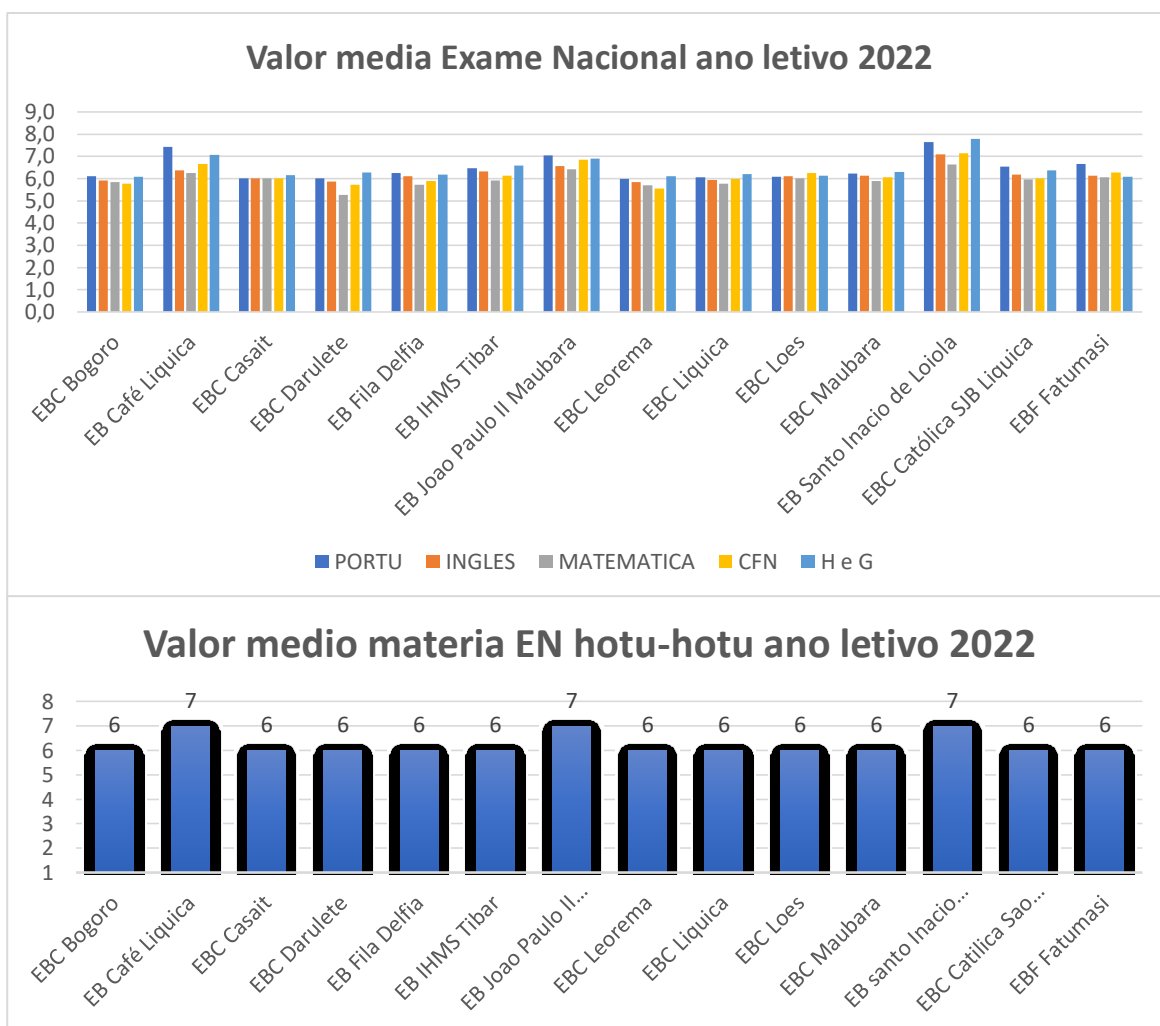
Valor media Munisipio Liquiçá	6,3	6,3	6,1	6,3	6,6
--------------------------------------	------------	------------	------------	------------	------------



2. Rejultadu exame nacional finalista Ensino Básico 3º Ciclo ano letivo 2022

No	Escola	Valor media Exame Nacional ano letivo 2022				
		PORTU	ING	MAT	CFN	HeG
1	EBC Bogoro	6,1	5,9	5,8	5,8	6,1
2	EB Café Liquica	7,4	6,4	6,2	6,7	7,1
3	EBC Casait	6,0	6,0	6,0	6,0	6,1
4	EBC Darulete	6,0	5,9	5,3	5,7	6,3
5	EB Fila Delfia	6,3	6,1	5,7	5,9	6,2
6	EB IHMS Tibar	6,5	6,3	5,9	6,1	6,6
7	EB Joao Paulo II Maubara	7,0	6,6	6,4	6,9	6,9
8	EBC Leorema	6,0	5,8	5,7	5,6	6,1
9	EBC Liquica	6,1	5,9	5,8	6,0	6,2
10	EBC Loes	6,1	6,1	6,0	6,3	6,1
11	EBC Maubara	6,2	6,1	5,9	6,1	6,3
12	EB Santo Inacio de Loiola	7,6	7,1	6,6	7,1	7,8
13	EBC Católica SJB Liquica	6,5	6,2	6,0	6,0	6,4
14	EBF Fatumasi	6,7	6,1	6,1	6,3	6,1
Valor media Munisipio Liquiçá		7,0	6,7	6,4	6,6	6,9

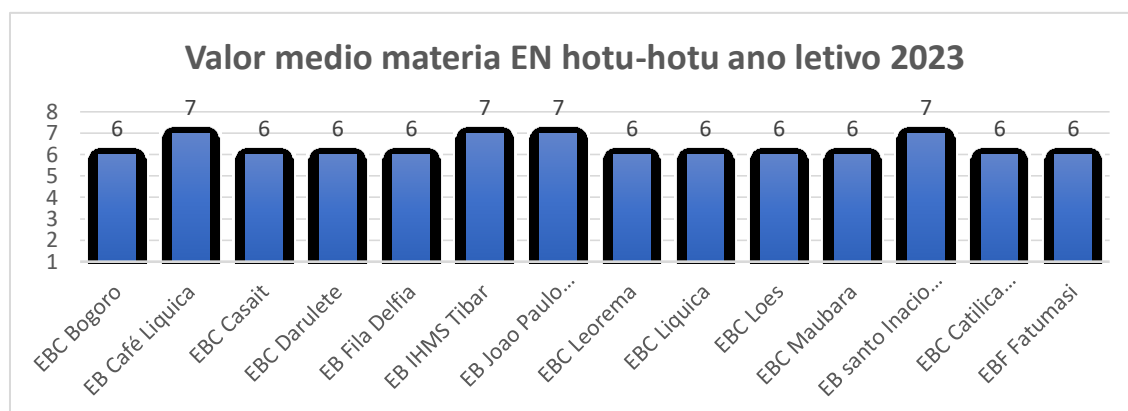
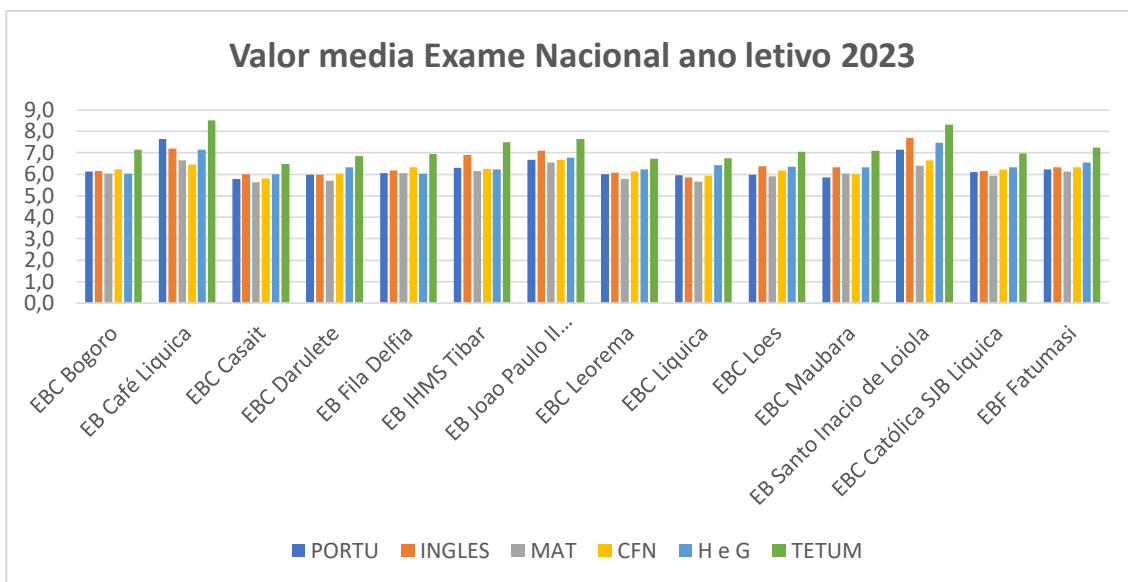
Fontes: Departamento Exame nacional Ministério Edukasaun



3. Rejultadu exame nacional finalista Ensino Básico 3º Ciclo ano letivo 2023

No	Escola	Valor media Exame Nacional ano letivo 2023					
		PORTU	INGLES	MAT	CFN	H e G	TETUM
1	EBC Bogoro	6,1	6,1	6,0	6,2	6,0	7,1
2	EB Café Liquica	7,6	7,2	6,6	6,5	7,1	8,5
3	EBC Casait	5,8	6,0	5,6	5,8	6,0	6,5
4	EBC Darulete	6,0	6,0	5,7	6,0	6,3	6,9
5	EB Fila Delfia	6,0	6,2	6,0	6,3	6,0	7,0
6	EB IHMS Tibar	6,3	6,9	6,2	6,3	6,2	7,5
7	EB Joao Paulo II Maubara	6,7	7,1	6,5	6,7	6,8	7,6
8	EBC Leorema	6,0	6,1	5,8	6,1	6,2	6,7
9	EBC Liquica	6,0	5,9	5,7	5,9	6,4	6,7
10	EBC Loes	6,0	6,4	5,9	6,2	6,4	7,1
11	EBC Maubara	5,9	6,3	6,0	6,0	6,3	7,1
12	EB Santo Inacio de Loiola	7,1	7,7	6,4	6,7	7,5	8,3
13	EBC Católica SJB Liquica	6,1	6,1	5,9	6,2	6,3	7,0
14	EBF Fatumasi	6,2	6,3	6,1	6,3	6,5	7,2
Valor media Municipio Liquiçá		6,8	6,9	6,5	6,7	6,9	7,8

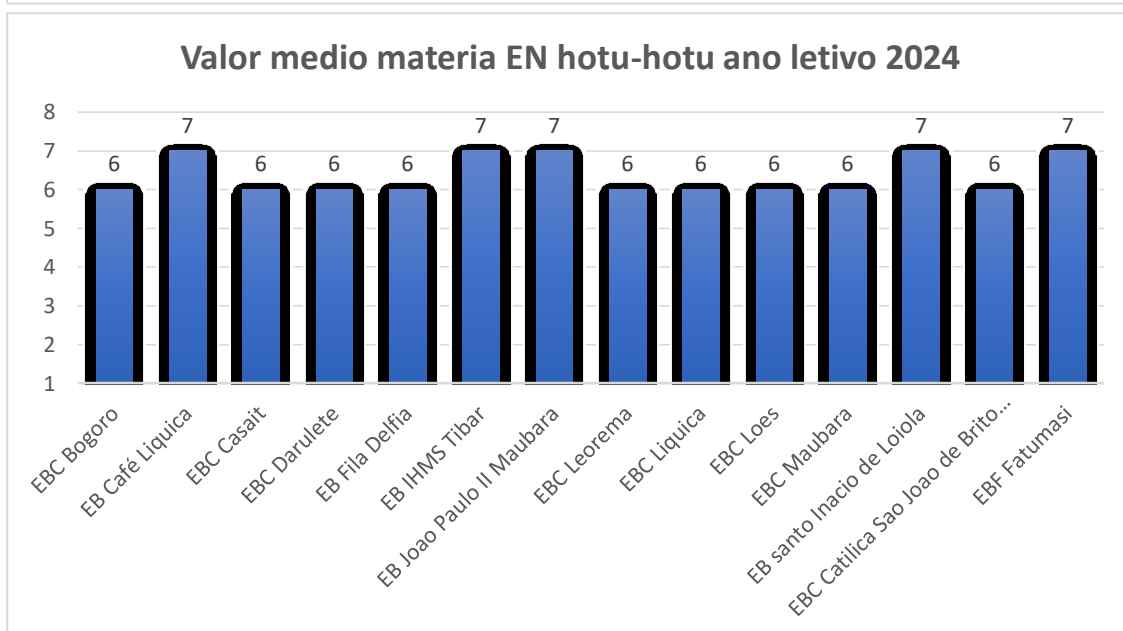
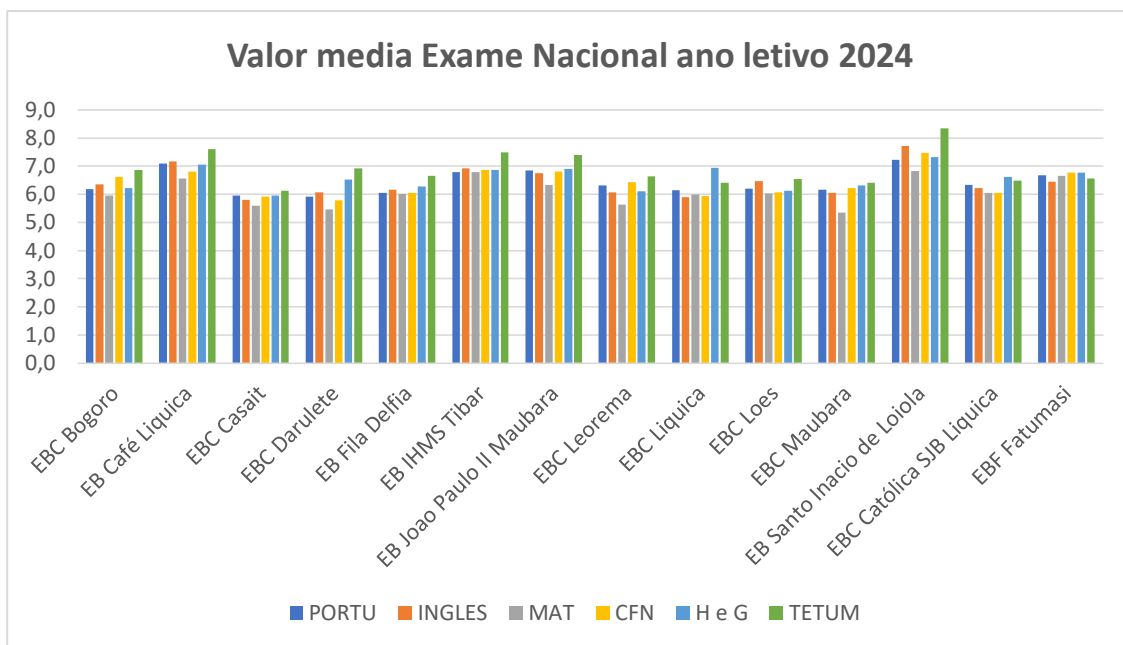
Fontes: Departamento Exame nacional Miisterio Edukasaun



4. Rejultadu exame nacional finalista Ensino Básico 3^o Ciclo ano letivo 2024

No	Escola	Valor media Exame Nacional ano letivo 2024					
		PORTU	INGLES	MAT	CFN	H e G	TETUM
1	EBC Bogoro	6,2	6,4	5,9	6,6	6,2	6,9
2	EB Café Líquica	7,1	7,2	6,6	6,8	7,0	7,6
3	EBC Casait	6,0	5,8	5,6	5,9	6,0	6,1
4	EBC Darulete	5,9	6,1	5,5	5,8	6,5	6,9
5	EB Fila Delfia	6,0	6,2	6,0	6,0	6,3	6,7
6	EB IHMS Tibar	6,8	6,9	6,8	6,9	6,9	7,5
7	EB JP II Maubara	6,8	6,8	6,3	6,8	6,9	7,4
8	EBC Leorema	6,3	6,1	5,6	6,4	6,1	6,6
9	EBC Líquica	6,1	5,9	6,0	5,9	6,9	6,4
10	EBC Loes	6,2	6,5	6,0	6,1	6,1	6,5
11	EBC Maubara	6,2	6,0	5,3	6,2	6,3	6,4
12	EB S. In. de Loiola	7,2	7,7	6,8	7,5	7,3	8,4
13	EBC Cat. SJB Líquica	6,3	6,2	6,0	6,1	6,6	6,5
14	EBF Fatumasi	6,7	6,5	6,7	6,8	6,8	6,6
Valor media Municipio Líquica		6,9	6,9	6,6	6,9	7,1	7,4

Fontes: Departamento Exame nacional Miisterio Edukasaun



5. Valor Medio Exame Nacional finalista Esino Básico muicipio Liquiçá 2021-2024

NO	MATERIA EXAME NACIONAL	VALOR MEDIO MUNISIPIO LIQUICA			
		2021	2022	2023	2024
1	PORTUGUÊS	6,3	7,0	6,8	6,9
2	INGLES	6,3	6,7	6,9	6,9
3	MATEMÁTICA	6,1	6,4	6,5	6,6
4	CIÊNCIAS FÍSICO NATURAIS	6,3	6,6	6,7	6,9
5	HISTORIA E GEOGRAFÍA	6,6	6,9	6,9	7,1
6	TETUM	0,0	0,0	7,8	7,4

Fontes: Departamento Exame nacional Miisterio Edukasaun

6. Enso Secundario Geral

7. Enso Secundario Tecnico Vocacional

N. REKURSUS HUMANOS

1. Servisu Muisipal Edukasaun

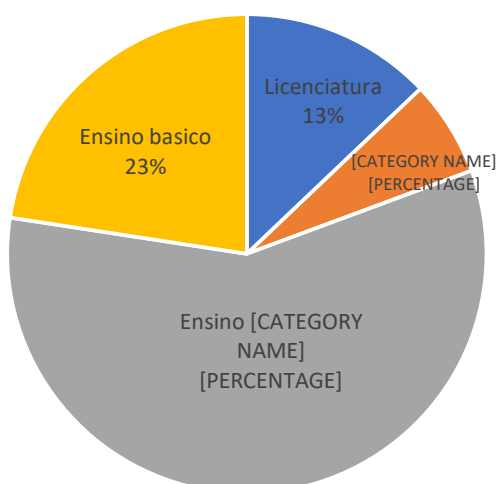
To'õ meado 2024, seitor Edukasaun municipio Liquiçá texiste rekusus humanos regime jeral nebe halao servisu administrasaun no finanças hanesan iha tabela tuir mai ne'e :

Tabela 35

No	Categoria	Grau	Numero Funcionario									Total Jeral		
			Permanente			Ajente			Kajual			M	F	Tot
			M	F	Tot	M	F	Tot	M	F	Tot			
1	Tecnico Superior	A	0	0	0	0	0	0	0	0	0	0	0	0
2	Tecnico Superior	B	0	0	0	0	0	0	0	0	0	0	0	0
3	Tecnico Profecio nal	C	2	0	2	0	0	0	0	0	0	2	0	2
4	Tecnico Profecio nal	D	2	1	3	1	0	1	0	0	0	3	1	4
5	Tecnico Administ rativo	E	4	2	6	0	0	0	0	0	0	4	2	6
6	Tecnico Administ rativo	F	7	1	8	0	0	0	4	2	6	11	3	14
7	Asistent e Tecnico	G	12	0	12	0	0	0	9	7	16	21	7	28
Total			27	4	31	1	0	1	13	9	22	41	13	54

Fontes: Servisu Municipal Edukasaun Municipio Liquiçá, 2024

Habilitasaun Literaria Funcionario Permanente



2. Superintendencia Inspesaun Munisipal

Tabela 36

No	Pojisaun	Habilitasaun Literaria iha area edukasaun	Habilitasaun Literaria seluk	Total
1	Superitendente	1	0	1
2	Inspetor Ed.Pre Eskolar	2	1	3
3	Inspetor Ensino Básico	4	2	6
4	Inspetor Ensino Secundario	1	0	1
Total		8	3	11

Fontes: Servisu Municipal Inspesaun Edukasaun Municipio Liquiça, 2024

O. PARSEIRO SIRA

Parseiro sira nebe apoio servisu muisipal edukasaun muisipal Liquiça to'o tinan 2025 mak hanesan tuir mai ne'e :

Tabela 37

No	Naran Parseiro	Programa nebe implementa	Hahu	Remata
1	Childfund	<ul style="list-style-type: none"> Estabelese Eskola Formasaun ba Professores EPE, EB 1 e 2 ciclo 	2012	Sei existe hela
2	CARE Internacional	<ul style="list-style-type: none"> Apoio programa Merenda Escolar Formasaun Literacia Tetun no Saude Reprodutiva ba Professor EB 1 e 2 Ciclo Apoio manutensaun ki'ik ba infraestrutura EB 1 e 2 Ciclo Formasaun ba APP EB 1 e 2 Ciclo 	2016	2023
3	Mery Mackillop Today	<ul style="list-style-type: none"> Formasaun ba professore EPE no EB 1 ciclo kona ba Literacia Tetun no Numeracia Apoio manutensaun ki'ik ba infraestrutura EPE no EB 1 ciclo 	2018	Sei existe hela
4	Corpo da Paz husi Estados Unidos América	<ul style="list-style-type: none"> Formasaun Ingles ba professore EB 3 Ciclo Sai manorin disciplina Inglês ba EB 3 Ciclo balun 	2020	Sei existe hela
5	Fundasaun Alola	<ul style="list-style-type: none"> Konstrusaun Edeficio Escola EPE no EB 	2022	2023
6	PHD-ALMA (Australia)	<ul style="list-style-type: none"> Formasaun Professores kona ba Literacia EB 1 no 2 Ciclo Mentorijasaun ba implementasaun Curriculo EB 1 no 2 Ciclo Formasun ba Lideransa Escola EB 	2016	Sei existe hela

Fontes: Servisu Municipal Edukasaun Municipio Liquiça, 2024