



ADMINISTRAÇÃO
MUNICIPAL DE
LIQUIÇÁ



POSTO ADMINISTRATIVO DE
BAZARTETE
SUKU LOREMA
No. Kontakto + 670 78066353



PLANU
DEZENVOLVIMENTU
KOMUNITÁRIU

SUCO : LEOREMA
POSTU ADMINISTRATIVO : BAZARTETE
MUNICIPIO : LIQUICA



PERÌODU IMPLEMENTASAUN 2026-2030

Vizaun, Misaun, Metas Objektivu, Valór no Prinsípiu Suku nian

Vizaun Suku Leorema

Lideransa Suku Leorema hamutuk ho ninia Komunidade tomak hatuur vizaun suku nian maka hanesan:

1. Komunidade Leorema ne'ebé Prospero, moris iha Igualdade hodi dezenvolve Rekursu Naturais ho nia Kapasidade rasik no Matenek nebe mak komunidade iha.

Misaun Suku Leorema

Atu atinji vizaun ne'ebé deskreve ona iha leten, Suku leorema defini nia misaun sira mak hanesan:

Meta sira ba Dezenvolvimentu iha Suku Leorema

1. Komunidade Suku Leorema Assesu Dezenvolve ba Kapital Social
2. Dezenvolve Kapital Ekonomia
3. Kapital Infraestrutura, haforsa sistema Governo Lokal, no Kapasitasaun

Vizaun no Misaun iha leten transforma hikas ba Meta sira Dezenvolvimentu iha Suku Leorema hanesan tuir mai ne'e:

Objetivu sira ba Dezenvolvimento iha Suku Leorema

1. Planu Dezenvolvimentu Suku Leorema sai planu mestra ba dezenvolvimentu iha suku.
2. Atu promove mos potencialidade suku Leorema nian inklui ninia rekursus tomak ne'ebé eziste iha Suku Leorema
3. Nu'udar oportunidade atu lori dezenvolvimentu ba Suku no mos ba aldeia sira ho dalan parseria ho dezenvolvimentu nian.

Meta sira ba dezenvolvimento iha Suku Leorema nian ne'ebe ami defini hikas iha objetivu dezenvolvimentu nian hanesan tuir mai ne'e:

1. Hakarak atu estrada tama to'ou aldeia sira iha tinan 5 nia laran.
2. Iha tinan 4 nia laran komunidade ho 50% mak asesu ona Be'e Mos.
3. Eletrisidade bele dada ona ba uma kain ou Aldeia sira .
4. Hari Biblioteka Iha Eskola sira Atu nunee estudante sira bele estuda.
5. Iha tinan 5 nia laran sei hari pre eskolar iha aldeia sira atu nune la barik sira ho idade tinan (5) mai kraik bele aprende ho diak.

6. Iha tinan 5 nia laran sei hari Centro Komunitario iha Kada Aldeia Hodi bele Akumula Comunidade hodi Kria Enkontro/ halo Actividade sira Seluk iha Aldeia Laran.
7. Iha tinan 5 nia laran hakarak harii fatin Armagem nian ida iha suku Leorema atu comunidade sira bele fan sira nia produto.

Valór sira ne'ebé Suku Leorema adopta

Koletivamente, comunidade no lideransa sira iha suku Leorema defini ona valór prinsipál sira hanesan tuir mai ne'e:

1. Kultura
2. Fiar
3. Respeita Malu
4. Dame

Prinsipiu Suku Leorema

Suku Leorema adopta mós ninia prinsipiu sira ba dezvoltimentu nian mak hanesan tuir mai ne'e:

1. Igualidade
2. Inklusivo
3. Transparensia

Nota: prinsipiu bele liu bele menus, depende ba suku sira nia kreatividade hodi deskreve.



LIA AGRADESEMENTU HUSI XEFI SUKU LOREMA

Lian Agradesementu Hosi Nai Xefi Do suco Leorema Ho

Naran : **Damiao Manuel Pereira Goncalves** Nu'udar Xefi Do Suco

Hahu Hau simu pose iha dia 28 Novembro 2023 ba mandatu tinan (7) asumi kanar hanesan cefe do suku Leorema .

Hau hato' o Agradese wain Ba maromak, Natureza no ba Eroí sira tomak iha municipio **Liquica Especial Iha Posto administrativo Bazartete Suco Leorema**

Hau Hato' o Agradese ba Autoridade tomak sivil No Militar iha Municipio Liquica
Hau Hato' o Agradese Especial Ba **EX^{cia} Presidente Autoridade Municipio Liquica** Ho lina Diretores Tomak ne' ebe iha Municipio Liquica.

Maka Ne' e de' it hau nia lian Agradeseментu ne' ebe hato' o ba ita hotu, nia kolaborasaun servisu hamutuk La Haluhan Hato' o Obrigado Wa' in.

LiaMenon Administrador do Posto Administrativo Bazartete

Agradese ba Aman Maromak ba Graca ho I' is Moris nebe haraik mai ita, agradece mos ba umalisan sira hotu iha Posto Administrative Bazartete, agradece mos ba heroi sira hotu ho sira nia tulun ekipa elaborador Planu Dezenvolvimentu Komunitária (PKD) sira bele finalizasirania service ho susesu.

Nudar Administrador postu Administrativo Bazartete nebe akompanha direita prosesu ida ne' e apresia no urgulu ho ekipa elaborador ba elabora saun Planu Dezenvolvimentu Komunitária (PDK), nebe ho esforsu tomak bele finalize Planu Dezenvolvimentu Komunitária maske hasoru obstakulu no desafio oioin. Durante elaborasaun Planu Dezenvolvimentu Komunitária.

Planu Dezenvolvimentu Komunitária ne' e prepara hodi sai hanesan matadalan estratéjiku atu hadi' a moris diak povu nian iha suku laran, liu-liu iha area Agrikultura, Edukasaun, Saude, be' e no saneamento, Estrada no Ponte, Eletrisidade, ekonomia no dezenvolvimentu sosial.

Planu ida ne' e mos halo no hetan akompanamento direita husi administrador postu no partisipasaun direta husi comunidade, lider lokal, juventude feto no mane, intelektual suku laran hodi garante katak prioridade ne' ebe hili sai duni nesesidade real iha comunidade.

Hau espera katak ho apoiu no orientasaun husi hau, planu ida ne' e bele implementa ho di' ak no bele fó impaktu pozitivu ba dezenvolvimentu sustentavel iha suku idak – idak iha postu administrative Bazartete.

Hau hakarak agradese barak ba ekipa elaborador sira nebe fo ona tempu no atensaun ba finalizasaun Planu dezenvolvimento Komunitaria (PDK) ne' ebe halao iha suku idak-idak espera ho planu ida ne' e. bele sai nudar matadalan ka orientador ida ba futuro suku ida diakliu iha postu administrative Bazartete.



Hakuak boot ba im ihotu,

João Nascimento Braz

Administrador posto administrativu Bazartete

Apresiasaun Presidente Autoridade Munisipál

Lia menon Administradór Postu nian labele liu pájina 2

.....	Error! Bookmark not defined.
Vizaun, Misaun, Metas Objetivu, Valór no Prinsípiu Suco nian	ii
Lia agradesementu husi Xefi Suku.....	iii
Lia Menon Administradór Postu Administrativu nian	Error! Bookmark not defined.
Apresiasaun Presidente Autoridade Munisipál.....	v
Parte 1: Introdusaun.....	1
1.1. Antecedente.....	1
1.2. Baze legál	1
1.3. Objetivu	1
Parte 2: Perfil Suku	2
2.1. Kondisaun Suku	2
Istoria Suku nian	2
Demografia Suku	6
Situasaun Sosial	7
Situasaun Ekonomia.....	14
2.2. Kondisaun Administrasaun Suku.....	15

Divizaun Administrativa Suku.....	15
Estrutura Konsellu Suku	16
Parte 3: Diagnóstiku Suku nian.....	17
3.1. Diagnóstiku Jerál	17
3.2. Análiza ba Parseiru Suku nian	20
Parte 4: Planu Dezenvolvimentu Suku	20
4.1. Vizaun	20
4.2. Misaun _____ nian	21
4.3. Meta sira ba Dezenvolvimentu nian.....	21
4.4. Objetivu sira ba Dezenvimentu nian.....	21
4.5. Valór suku _____ nian	21
4.6. Prinsípiu Suku _____ nian	22
4.7. Potensialidade Lokál no Politika Dezenvolvimentu Suku.....	23
4.8. Obstákulu no Estratéjia ba Dezenvolvimentu Suku.....	24
4.9. Planu Dezenvolvimentu Suku _____ tinan 2025 – 2030	26
4.10. Faze Implementasaun Planu Dezenvolvimentu Komunitáriu Períodu 2026– 2030	30
Parte 5: Monitorizasaun no Avaliasaun	31
5.1. Monitorizasaun	31
5.2. Avaliasaun	34
Parte 6 Finál – Akta Aprovasaun	35
Aneksu sira.....	37

Parte 1: Introdusaun

1.1. Antecedente

Deskrisaun badak kona-bá istoria dezvoltimentu iha suku, prosesu ne'ebé lideransa komunitáriu ho comunidade sira halo ona durante ne'e hodi akomoda aspirasaun sira ba dezvoltimentu nian. Planu ka dokumentu saida mak suku sira produz rasik ona durante ne'e, liga fali mai nesesidade atu suku sira bele produz ona planu dezvoltimentu suku nian.

1.2. Baze legál

Alista deit baze legál sira ne'ebé orienta suco ida-idak hodi elabora planu dezvoltimentu komunitáriu nian. Baze legál sira ne'e inklui no la limite ba:

- Lei número 9/2016 kona-bá lei suco nian
- Dekretu lei número 4/2024 kona-bá planeamentu dezvoltimentu komunitáriu
- Diploma Ministérial número .../2025 kona-bá modelu planeamentu

1.3. Objétivu

- Iha seksaun ida ne'e sei deskreve objetivu husi elaborasaun planu dezvoltimentu komunitáriu nian.
- Deskrisaun ba objetivu tenki uza linguajen operacional simples hodi fasil ba interpretasaun.
- *Ezemplu; Atu identifika potencialidade hotu comunidade nian ne'ebé sei tulun dezvoltimentu iha suco laran.*

1.1.Ámbitu

- Iha seksaun ámbitu ita halo limitasaun ba kobertura husi konteúdu planu dezvoltimentu komunitáriu nian.
- *Ezemplu: planu ne'e kobre deit prioridade ba dezvoltimentu ne'ebé sei halo iha tinan 5 nia laran hahu husi tinan 2025 to'o 2030.*



Parte 2: Perfil Suku

2.1. Kondisaun Suku

Istoria Suku nian

Suku Leorema Hamriik iha tinan **1942** iha tempu Colonialismo Portugues iha ona Suco ha'at[4] ho naran **1. Leobaet Leten, 2. Leobaet kraik, 3. Leburema** no **4. Nunurema**. Liurai nain ha'at mak ukun hodi kontrola tuir area idak-idak nian, maibe iha momentu ne'ebá sira la hatene hakerek no le entaun sira nain ha'at tur hamutuk desidi entrega ukun ba Liurai António da Costa Freitas tamba bele le no hakerek no Liurai ne'e rasik mai husi suco Leobate kraik ao mesmo tempo hanesan nia uma Lisan. husi naran ha'at mak konjunta sai ida deit ho naran Leorema, **Leo** mai husi naran Leobate Leten no Leobate kraik, **Rema** mai husi naran Leburema no Nunurema,

Hahu husi Liurai Antonio da Costa Freitas nia ukun mak hodi tau hamutuk Suco ha'at ne'e sai ida deit ho naran Leorema to'o ohin loron.

Iha tempu imvasaun Indonesia Suco Leorema hafahe tiha ba naran rua ho naran Leorema kutulau, no Leorema Gredilau, maibe ho movimento Organijasaun Clandestina konsege halibur fila fali Leorema sai ida deit.

Suku Leorema iha baliza sira ne'ebe tradisoinal hatur nanis husi beiala ukun nain sira ne'ebe hari'i no ukun ona Suku ida ne'e (Suku Leorema) liu husi ukun ho bandu iha fatin ne'ebe sempre temi iha ita nia bando hanesan **Poder** ho Suku Vjiniu sira

Istoriamente Suku Leorema lidera ona husi lideransa komunitaria hamutuk nain **15** Tuir mai ne'e mak detallu ba lideransa suku Leorema nian husi inisiu to agora, inklui knar ne'e sira halo ona:

1. Lideransa Dahuluk

Naran Lideransa komunitariu : _Antonio da Costa Freitas

Periodu ukun : Tinan1942 to'o 1975

Obra/atinjimentu be'ebe konsege halo no husik hela:

- Iha nia tempu mak akomula suku hat ho naran Leobaet Leten, Leobaet Kra'ik, Nunrem no Lebrema sai suku ida ho naran Leorema.
- Loke Eskola INFANTIL iha Vila Nova
- Mobiliza komuidade kuda ai oan no kafe oan ne'ebe lori husi Fatubesi kuda iha area Leorema laran tomak.
- Mobiliza komuidade sira ke'e Estrada hahu husi bazartete nian hodi mai Leorema to Maetata liga ba Acomanu no mos ke'e Estrada iha suku laran kompostu aldeia 10 estrada tama hotu.

2. Lideransa Daruak

Naran Lideransa komunitariu : Alberto da Costa Freitas (Kodigu Orana)

Periodu ukun : Tinan1975 to'o 1977

Obra/atinjimentu ne'ebe konsege halo no husik hela:

- Mobilizasaun ba Frente Armada no Klandestina

3. Lideransa Datoluk

Naran Lideransa komunitariu : Mateus Hula-Muda Goncalves

Vice I : Paulo Gonçaves

Vice II : Julio Dos Reis Lobato

Periodu ukun : Tinan1978 to'o1987

Obra/atinjimentu ne'ebe konsege halo no husik hela:

- Kontinua halo servisu obra no nahe Aspal iha Suku leorema nian
- Dada bee mos

- Kuntinusaun Estrada Bilamonte ba Raeluli
- Orienta ema hotu tenke asesu ba edukasaun

4. Lideransa Daha'at

Naran Lideransa Komunitariu: Alberto da Costa Freitas Kodigo Orana

Periodu ukun : Tinan 1987-1988

Obra/atinjimentu be'ebe konsege halo no husik hela:

- Kontinusaun hanorin iha Eskola Dar-hei no Ekapo

5. Lideransa Da Lima

Naran Lideransa komunitariu : Alarico Menezes

Periodu ukun : Tinan 1988-1989

Obra/atinjimentu ne'ebe konsege halo no husik hela:

- Kontinua saun servisu nudar Xefe do Suku

6. Lideransa Da Ne'en

Naran Lideransa komunitariu : Mateus Hula-Muda Gonçalves

Periodu ukun : Tinan 1990 to'o 1998

Obra/atinjimentu be'ebe konsege halo no husik hela:

- Kontinua obra sira ne'ebe halo ona

7. Lideransa Da Hitu

Naran Lideransa komunitariu : Armando Gonçalves

Periodu ukun : Tinan 1998 to'o 1999

Obra/atinjimentu ne'ebe konsege halo no husik hela:

- Kontinua Obra ne'ebe iha ona.

8. Lideransa Da Ualu

Naran Lideransa komunitariu : Alberto da Costa Freitas (Kodigu 14/12)

Periodu ukun : Tinan 1999 to'o 2002

Obra/atinjimentu ne'ebe konsege halo no husik hela:

- Kontinua Obra ne'ebe iha ona.
- Hari Cede Suku ho Uma Du'ut

9. Lideransa Da Sia

Naran Lideransa komunitariu : Lorenço Justiano Freitas

Periodu ukun : Tinan 2002 to'o 2004

Obra/atinjimentu ne'ebe konsege halo no husik hela:

- Kontinua Obra ne'ebe iha ona

10. Lideransa Da Sanulu

Naran Lideransa komunitariu : Leandro Lobato

Periodu ukun : Tinan 2005 to'o 2007

Obra/atinjimentu ne'ebe konsege halo no husik hela:

- Kontinua Obra ne'ebe iha ona.

11. Lideransa Da Sanulu resin ida

Naran Lideransa komunitariu : Agustino Ribeiro

Periodu ukun : Tinan 2007 to'o 2012

Obra/atinjimentu ne'ebe konsege halo no husik hela:

- Kontinua Obra Ne'ebe iha

12. Lideransa Da Sanulu resin rua

Naran Lideransa komunitariu : Alberto da Costa Freitas (Kodigo 14/12)

Periodu ukun : Tinan 2012 to'o 2016

Obra/atinjimentu be'ebe konsege halo no husik hela:

- Kontinua Obra ne'ebe iha ona.

13. Lideransa Da Sanulu resin tolu

Naran Lideransa komunitariu : Almeida dos Santos

Periodu ukun : Tinan 2016 to'o 2019

Obra/atinjimentu be'ebe konsege halo no husik hela:

- Kontinua Obra ne'ebe iha ona

14. Lideransa Da Sanulu resin haat

Naran Lideransa komunitariu : Sandra de Araujo

Periodu ukun : Tinan 2019 to'o 2023

Obra/atinjimentu be'ebe konsege halo no husik hela:

- Kontinua Obra ne'ebe iha ona
- Uma Naroman Ba Povu
- Rehabelitasaun Sede Do Suku Leorema
- Turismo Komunitario

15. Lideransa Da Sanulu resin lima

Naran Lideransa komunitariu :Damião Manuel Pereira Gonçalves

Periodu ukun : Tinan 2023 to'o 2030

Obra/atinjimentu ne'ebe konsege halo no husik hela:

- Kontinua Obra ne'ebe iha ona

Bele aumenta tan bainhira lideransa komunitáriu ne'ebé ukun ona suco ne'e barak.

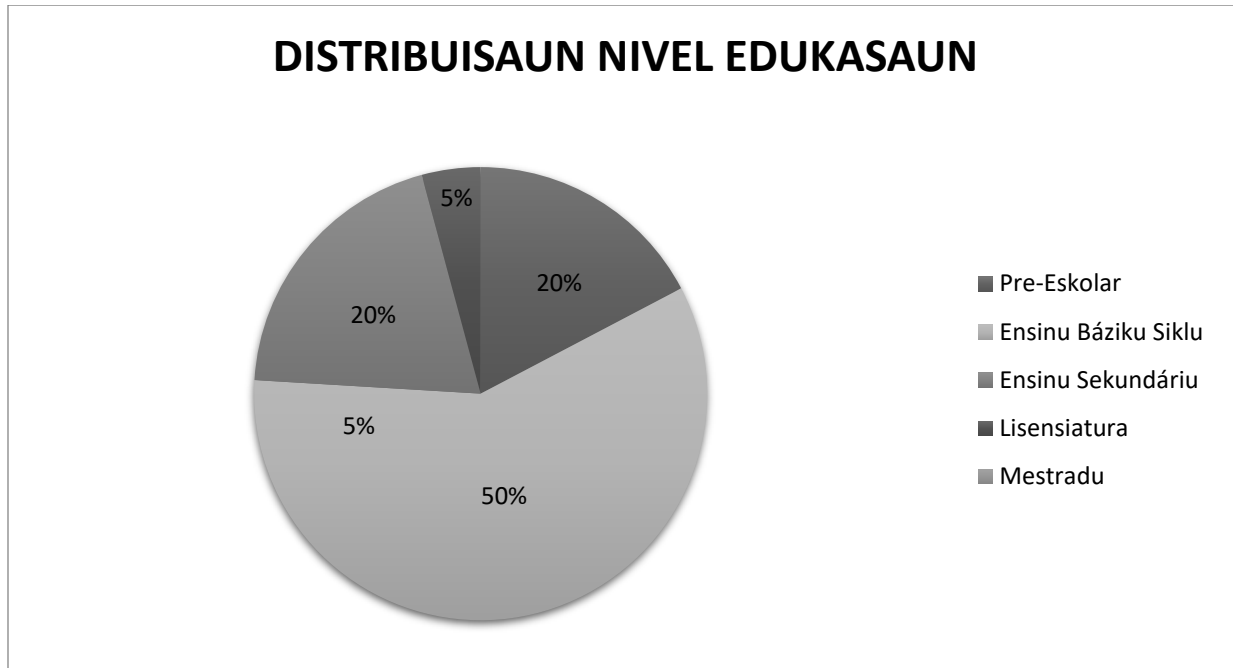
Demografia Suco

Totál populasaun iha suco hamutuk **8275** feto **4039** mane **4236**. Husi número ida ne'e, nia distribuisaun tuir idade mak hanesan tuir mai ne'e:

Idade (tinan)	Mane	Feto	Total
0 – 5	590	560	1150
6 – 10	650	530	1080
11 – 15	595	325	920
16 – 20	482	373	855
21 – 25	310	340	650
26 – 30	350	258	608
31 – 35	335	245	580
36 – 40	330	290	620
41 – 45	325	235	560
46 – 50	215	205	420
51 – 55	230	120	250
56 – 60	70	50	120
61 – 65	60	40	100
65 – 70	100	80	180
71 – 75	80	70	150
76 ba leten	17	15	32

Número populasaun suku **Leorema** tuir nivel edukasaun, nian bele haree iha tabela tuir mai:

Idade (tinan)	Feto	Mane	Total
Pre-Eskolar	127	107	234
Ensinu Báziku Siklu	623	617	1240
ESTV	106	150	256
Bacerelato	40	38	78
Lisensiatura	95	90	185
Mestradu	2	5	7



Situasaun Sosial

Populasaun suku Leorema kompostu husi lisan ,74

Uma lisan ne'ebe existe iha suku Leorema desde tempu biala sira nian to'o agora hamutuk 74 lisan sira jersaun hela iha Aldeia 10 nia laran.

Tabela Umalisan.

No	Naran Lisan Lisan	Aldeia
1	Leobate	Urema
2	Ler	Baura
3	Leokopa	Ergoa

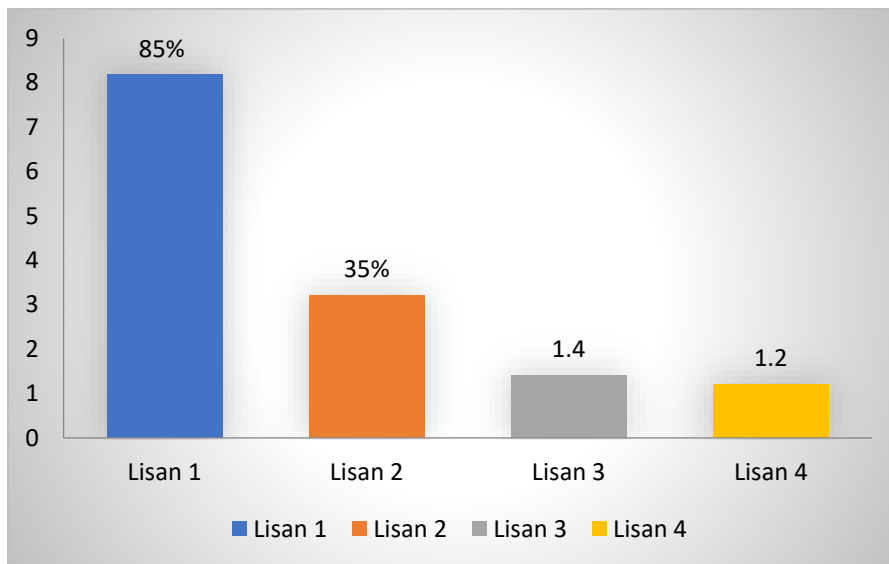
4	Mankati	Ergoa
5	Lisobere	Railuli
6	Sarmata	Bucumera
7	Lauhou	Cutulau
8	Leonai	Ergoa
9	Baulelok	Baura
10	Beurema	Urema
11	Atalel	Baura
12	Kolaku	Railuli
13	Padatuto	Ergoa
14	Banirlema	Ergoa
15	Manmoris	Ergoa
16	Asui	Ergoa
17	Leblala	Hatu-hou
18	Sesura	Ergoa
19	Sakrai	Urluli
20	Berseu	Railuli
21	Durbasa	Fatunero
22	Manteil	Railuli
23	Babulu	Raulili
24	Hatulolo	Railuli

25	Hatu Luli	Railuli
26	Lukulai	Railuli
27	Lauhata	Railuli
28	Alas	Railuli
29	Aiteu Bartai	Railuli
30	HatKesi	Railuli
31	Datrae	Manlete
32	Berdato	Manlete
33	Kolhunu	Manlete
34	Ainapa	Manlete
35	Lokmeta	Manlete
36	Lokormata	Manlete
37	Parnaru	Manlete
38	Boebere	Manlete
39	Bilihu	Manlete
40	Lakrei	Manlete
41	Padmaumeta	Cutulau
42	Bilese	Urema
43	Kilmano	Urema
44	Naupai	Urema
45	Raeubu	Urluli

46	Berleba	Urluli
47	Kokero	Hatu-hou
48	LelSae	Hatu-hou
49	Manklar	Hatu-hou
50	Leokida	Hatu-hou
51	Mael Meta Marobo	Hatu-hou
52	Weculu	Hatu-hou
53	Clerbrao	Hatu-hou
54	Kleshou	Hatu-hou
55	Uma Robu	Hatu-hou
56	Keurae	Hatu-hou
57	Koilate	Fatunero
58	Bidat	Fatunero
59	Leusag	Fatunero
60	Damara	Fatunero
61	Maunalo	Fatunero
62	Romet	Fatunero
63	Ashui	Urema
64	Usman	Urema
65	Maentel	Urema
66	Mohahi	Ergoa

67	Behale	Baura
68	Tahalaek	Baura
69	Bisus	Baura
70	Nuntete	Baura
71	Manmera	Fatunero
72	Tihar	Urluli
73	Pupur	Railuli
74	Mausuma	Baura

(bele deskreve lisan hirak ne'ebé pertense ba suco ne'e). Distribuisaun populasaun iha suco **Leorema** tuir lisan nian mak apresenta iha gráfiku tuir mai ne'e: (Nota: dados ne'ebé apresenta iha gráfiku ne'e bele uza persentajen deit)



Gráfiku 1: Distribuisaun Populasaun tuir Lisan

Aleinde populasaun lokál, iha suco **Leorema** rezide mós sidadaun sira husi munisípiu seluk no estranjeiru/rai-liur mak hanesan **Japaun no Indonesia** Númeru populasaun husi nasaun sira temi iha leten bele haree iha tabela tuir mai ne'e:

Nú	Munisípiu/Nasaun Orijen	Mane	Feto	Total	Observasaun
1.					<i>Deskreve badak sira nia prezensa; exemplu halo negosiu, serbisu, eskola etc</i>
2.	Japaun		1	1	Hari uma kain
3.	Indonesia	1	3	4	Hari uma kain

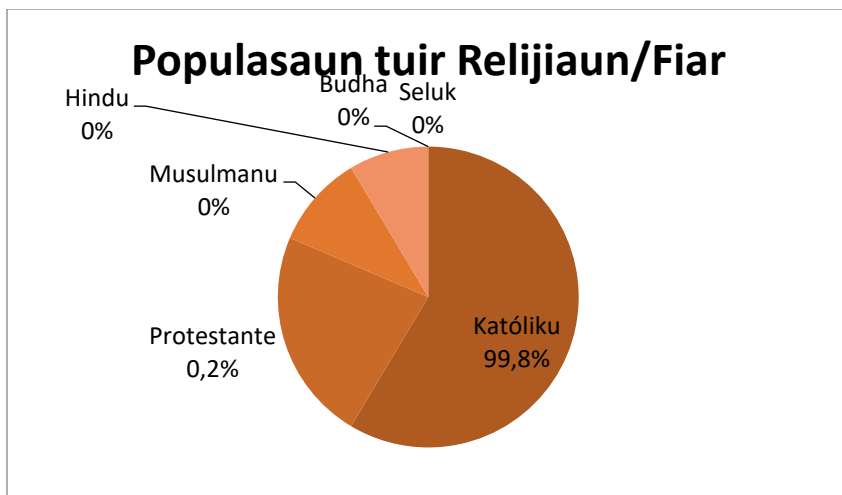
Populasaun suku Leorema bele koalialian sira hanesan **Mambae Tokodede** (*deskreve lian ne'ebé populsan sira koalialian inklui lingua nasional no estranjeiru sira*).

Tuir mai ne'e mak detallu husi lian ne'ebé populasaun suku **Leorema** bele koalialian ho percentajen utilizadór lian refere.

Nú	Lian ne'ebé bele koalialian	Percentajen Populasaun	Observasaun
1.	Mambae	95 %	Maioria koalialian
2.	Tokodede	45 %	Menoria Koalialian
3.	Tetun	85 %	Maioria Koalialian
4.	Portugues	50 %	Menoria Koalialian
5.	Melayu Indonesia	35 %	Menoria Koalialian

Iha aspetu fiar nian, populasaun suku **Leorema** fiar iha relijiaun **Katolika Protestante** ho ninia detallu distribuisan hanesan iha gráfiku tuir mai ne'e:

SUCO	NO	RELIJIAUN	TOTAL	%
LEOREMA	1	Katolik	8262	99,8 %
	2	Protestante	13	0,2%
	3	Islam	0	0,0%
	4	Hindu	0	0,0%
	5	Budha	0	0,0%
	6	Outrus	0	0,0%
TOTAL POPULASAUN / %			8.275	100,0%



Gráfiku 2: Fiar Populasaun nian

Aleinde ne'e, populasaun Suku Leorema ne'ebé iha nesesidade espesífiku ka populasaun ho kondisaun defisiensia hamutuk 84 ne'ebé kompostu husi feto 30, mane 54. Iha moos grupu vulneravel sira hanesan faluk, oan kiak, idozu no individu ne'ebé laiha rendimentu mak hanesan tuir mai ne'e:

Nú	Ema ho Defisiensia no Grupu vulnerabel	Feto	Mane	Total	Observasaun
1.	Ema ho Defisiensia	30	54	84	Defisiensia, Fiziku, Matan, Tilun, Mental
2.	Faluk	40	8	48	Laen mate no feen mate.
3.	Oan Kiak	58	63	121	Oan kiak ho inan aman fahe malu ona
4.	Idozu	281	267	548	Ferik katus nebe asesu ona idosos
5.	Ema ne'ebé laiha rendimentu	100	124	224	Ho rendimentu ne'ebe naton
6.	Seluk (bele deskreventan)	-	-	-	-
7.	Bolsa da mae kondisional	59	50	109	Labarik nebe asesu ona ba bolsa da mae

Detallu ba populasaun ho nesesidade espesífiku no grupu vulnerabel nian bele tau iha aneksu 1.

Situasaun Ekonomia

Fontes rendimentu prinsipál husi populasaun iha suku **Leorema** nian maka Kafe, Animal, no Ai fuan Temporario. Tabela tuir mai ne'e hatudu knár prinsipál husi komidade nian ne'ebé konsidera nu'udár sira nia fontes ba rendimentu nian

Nú	Okupasaun/serbisu	Totál	Mane	Feto
1.	Agrikultór	2344	1542	802
2.	Hakiak Animal	65	40	25
3.	Negosiante (faan no sosa sasan ho fundus la liu \$ 5000)	40	25	15
4.	Emprezáriu (<i>Iha ona estabesimentu negosiu ho fundus liu \$5000 no iha kbiit fó empregu ba ema seluk</i>)	3	2	1
5.	Funionáriu (públiku no privadu husi setór oioin)	150	84	66
6.	Serbisu iha rai-liur	86	68	18
7.	Estudante (sei frekuente hela estudu husi nivel pre-eskolar to'o universitáriu)	1730	874	856
8.	Dezempregu (<i>Ema ne'ebé la frekuente eskola no la hola parte iha knár sira temi iha leten</i>)	1687	871	816

Aleinde fontes rendimentu/knár populasaun nian hanesan deskreve ona iha leten, ekonómi kamente, Suku **Leorema** iha moos potencialidade lokál/natural ne'ebé bele konsidera nu'udár fontes ekonomia suco nian mak hanesan deskreve iha tabela tuir mai ne'e:

Nú	Potensialidade Lokál	Volume/Kuantidade	Kondisaun Existente
1.	Kafe	Naton	Diak
2.	Batar	Naton	Diak
3.	Aifarina	Naton	Diak
4.	Kontas	Naton	Diak
5.	Fehuk	Naton	Diak
6.	Talas	Naton	Diak
7.	Maek	Naton	Diak
8.	Rai henek Mota	Naton	Diak
9.	Fatuk	Naton	Diak
10.	Turismu historiku	Naton	Diak
11.	Turismu relijiozu	Naton	Diak
12.	Turismu kultural	Naton	Diak

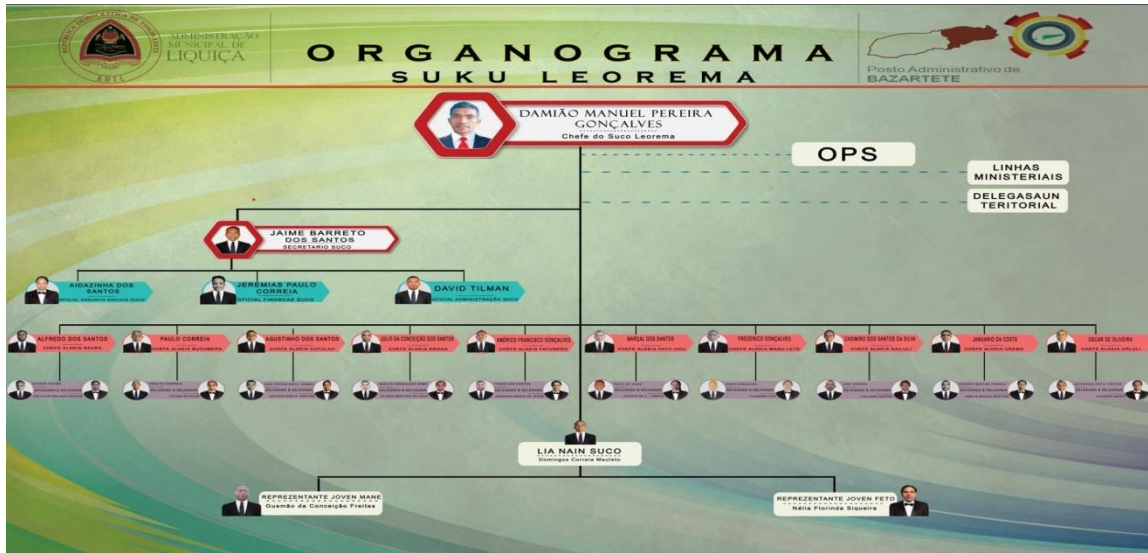
Husi sorin seluk, Suku **Leoremamós** iha ona estabesimentu negósiu ne'ebé konsidera nu'udár fontes ba dezvoltamentu ekonomia, kriasaun empregu no kresimentu ba rendimentu família nian, hanesan alista iha tabela tuir mai ne'e:

Nú	Estabesimentu Negósiu/Industria	Kuantidade
1.	Produs Café	5
2.	Modo	2
3.	Maek	1
4.	Centru Formasaun Nicolau Lobato	2
5.	Turismu Kafe Leobali	1
6.	Halo Batako	1
7.	Hakiak ikan	4
8.	Karpintaria	1

2.2. Kondisaun Administrasaun Suco

Divizaun Administrativa Suco

Suku **Leorema** kompostu husi aldeia **10** no okupa área **22,42 km²**. Vizualizasaun jeográfia husi **Suku Fatumasi**, **Suku Metagou**, **Suku Darulete**, **Suku Asumanu**, **Suku Ponilala**, **Suku Matata**, **Suku Lihu** no **Suku Fahi Lebu** nian bele haree iha mapa tuir mai ne'e.



Nota: bele halo ajustamentu ou uza estrutura suco ne'ebé existe hela.

Parte 3: Diagnóstiku Suco nian

3.1. Diagnóstiku Jerál

Ba nesesidade elaborasaun no projesaun iha planu dezvoltamentu komunitáriu iha suku **Leorema** ba periodu tinan 2026-2030 nian, simplesmente utiliza formula análise SWOT (Strengths, Weaknesses, Opportunity and Thread) ka Forsa, Frakeza, Oportunidade no Ameasa sira. Rezultadu diagnóstiku nian apresenta iha diagrama tuir mai ne'e:

Setór	Strengths/ Forsa sira	Weaknesses/ Frakeza sira	Oportunities/ Oportunidade sira	Threats/ Ameasa
Ekonomia	Batar	Batar Laiha folin Menus Komsumedores Produto Sira Laiha folin	Presiza Ministerio Agrikultor Atu balariza produto local sira nee no no mos fatin hodi rai Produto sira	Produto Lokal Barak Mos Estragus Tamba Fatin Faan Produto Sira la dun diak
Infraestrutura	Eletricidade	Estudante sira la bele estuda iha kalan	Se wanhira Eletricidade tama ona ami	La asesu ba iformasaun

	<p>Estrada ligasaun Aldeia Railuli ho Aldeia Manuleteba suku no ba postu A. Railaco</p>	<p>komunidade sira la bele Asesu ba infomasaun ruma</p> <p>Komunidade sira la asesu ba estrada iha tempo udan tamba estrada kuak no a'at Komunidade sira la bele lori sira nia produtu lokal ba fam iha merkado tamba udan bot estrada at</p> <p>No mos Difikulta komunidade sira la bele ba sentro saude tamba distancia dok</p>	<p>bele asesu ba infomasaun no mos estudante sira mos Aprende ho diak</p> <p>Komunidade sira bele Asesu ba merkado Estudante sira bele Ba eskola ho kontente No mos Aprende ho diak</p> <p>Se estrada tama ona iha ami nia aldeia komunidade sira bele lori sira nia produto ba fan iha merkado</p>	<p>Halo estudante sira barak mk la estuda iha tempo kalan</p> <p>Komunidade sira la bele lori produto ba merkado iha tempo udan No mos estudante sira la ba eskola iha tempo udan</p> <p>Estrada At udan boot, bee sobu rai halai mota boot ponte laiha fo inpaktu ba komunidade sira la bele halo movimento tamba laiha protesaun ida atu asegura.</p>
<p>Agrikultura</p>	<p>Cafe Maek</p>	<p>Udan Been la para Rai la bokur Adubus la dun diak Ai mahon</p>	<p>Komunidade sira husu ba Ministero Agriculator tenki ajuda ai oan hanesan Samtuku ,Kakeu , no mos ai lamtora hodi kuda ba rai sira nebe mak la fo</p>	<p>Mudansa Klimatika Bailoron Naruk Udan ben Menus</p>

			biras no mos ami husu moru protesaun atu asegura hodi mota labele sobu	
Edukasaun	Eskola	Estudante Sira Los Dok Ba eskola Labarik Ho idade kiik Tinan lima (5) Mai Kraik la bele asesu ba eskola tamba Distancia dook	Halo Eskola pre Eskolar iha aldeia sira atu nune labarik ho idade tinan lima (5) mai kraik Hodi bele Aprende	Tempo udan boot Difikulta tebes ba Estudante sira neebe ho idade tinan lima (5) mai Kraik la bele ba eskola tamba distancia dok
Saúde	Fasilidade saude	Menus Material saude Formasaun saude sira lato iha baze Sentina iha Areador publiku sira laiha Uma ba Doutor/a Sira laiha	Formasaun saude sira tenki iha hodi hasae koinesemento iha komunidade nian Tenki halo sentina publiku	Inan barak lakon Vida Ema soe foer bo'ot ki'ik Arbiru
Turizmu	Turizmu Foho Cutulau no Turizmu komunitario Kafe Leobali	Dalan la daik atu vizitante sira ba Vizita Fatin Turizmo Lixu Fati laiha Fatin soe foer bo'ot ki'ik laiha Laiha Siguransa sira ba fatin Turizmu	Dalan diak bele hetan Vizitante Nasional no lokal sira bele hetan Rendimento	Komunidade halo uma besik fatin turizmo Komunidade balu husik Animal Hodi estrage fatin turizmu sira
Ambiente	Ai-Horis	Ita bandu ona ita nia ai- horis no, ita label tesi ita nia ai- horis sira se ita la kuidadu ita nia ai- horis sira nia inpactu boot tebes mai ita	Ita tenki kuidadu ita nia ai- horis sira atu nune la bele fo inpaktu mai ita no mos ita bele hare ita	Ita tesi ona ita nia ai- horis sira no ita la kuidadu ita nia ai- horis sira .loron ida se fo inpactu mai ita mak hanesan ; Rai Monu Rai halau

			nia natureza sira sai furak	Sobu Uma sira (Nst)
Kultura	Lia Mate Lia Moris	Ema hotu hotu halo lia mai la tuir regra tarabando nian	Tenki Valoriza tarabando reduz ba kultura lia mate no lia moris	Tenki sai ba debe Obriga malu Osan Gastos ba lia Ekonomia familia menus La suporta oan sira ba eskola

3.2. Análiza ba Parseiru Suco nian

Aleinde diagnóstiku jerál hanesan hatuur ona iha leten, Suku **Leorema** mós identifika ona parseiru sira ne'ebé bele apoiu implementasaun planu dezvoltimentu suco nian. Tabela tuir mai ne'e mak lista parseiru sira ne'ebé apoiu ona atividade iha suco no parseiru foun ne'ebé iha possibilidade bele apoiu planu dezvoltimentu iha tempu tuir mai.

Nú	Parseiru	Parseiru Existente/Foun	Area Kooperasaun
1.	Alola Fundasaun	Parseiru	Edukasaun
2.	Care	Parseiru	Apoio Merenda Eskolar
3.	PNDS	Parseiru	Suku
4.	HALARAI	Parseiru	Suku
5.	UNDP	Parseiru	Suku

Suku **Leorema** sei kontinua identifika no nakloke ba kooperasaun ho parseiru foun balun ne'ebé seidauk identifika iha lista ne'e, maibe iha objetivu/atividade ne'ebé relevante ho planu suco nian.

Parte 4: Planu Dezenvolvimentu Suco

1.1. Vizaun

Suku **Leorema** nia vizaun ba dezvoltimentu to'o 2030 nian maka

Suku Leorema ne'ebé Prospero, moris iha Igualdade hodi dezenvolve Rekursu Naturais ho ema nia Kapasidade rasik.

1.2. Misaun Suku Leorema nian

Atu atinji vizaun boot suco nian ne'e, suku **Leorema** defini ona ninia misaun sira hanesan tuir mai ne'e:

4. Komunitade Suku Leorema Assesu ba Dezenvelope Kapital Social
5. Dezenvelope Kapital Ekonomia
6. Kapital Infraestrutur, haforsa sistema Governo Lokal, no Kapasitasaun

1.3. Meta sira ba Dezenvolvimentu nian

Atu atinji vizaun boot ne'ebé defini ona no halao ho diak misaun sira ne'ebé deskreve iha leten, suku Leorema koloka meta sira ba dezenvolvimentu nian hanesan tuir mai ne'e:

8. Hakarak atu estrada tama to'o aldeia sira iha tinan 5 nia laran
9. Iha tinan 4 nia laran komunitade ho 50% mak asesu ona Be'e Mos
10. Eletrisidade bele dada ona ba uma kain ou Aldeia sira
11. Hari Biblioteka Iha Eskola sira Atu nunee estudante sira bele estuda
12. Iha tinan 5 nia laran sei hari pre eskolar iha aldeia sira atu nune la barik sira ho idade tinan (5) mai kraik bele aprende ho diak
13. Iha tinan 5 nia laran sei hari Centro Komunitario iha Kada Aldeia Hodi bele Akumula Komunitade hodi Kria Enkontro/ halo Actidade sira Seluk iha Aldeia Laran.
14. Iha tinan 5 nia laran hakarak harii fatin Armagem nian ida iha suku Leorema atu komunitade sira bele fan sira nia produto.

1.4. Objetivu sira ba Dezenvimentu nian

Meta sira ba dezenvolvimentu nian ne'ebé hatuur ona iha planu dezenvolvimentu ida ne'e, sei sukat liu husi objetivu sira hanesan tuir mai ne'e:

4. Planu Dezenvolvimentu Suku Leorema sai planu mestra ba dezenvolvimentu iha suku.
5. Atu promove mos potencialidade suku Leorema nian inklui ninia rekursus tomak ne'ebé eziste iha Suco Leorema
6. Nu'udar oportunidade atu lori dezenvolvimentu ba Suku no mos ba aldeia sira ho dalan parseria ho dezenvolvimentu nian.

1.5. Valór suku Leorema nian

Suku **Leorema** adopta ona valór hirak tuir mai ne'e nu'udar valór komún ne'ebé komunitade no entidade hotu presiza konsidera no halao tuir.

1. Respeita Malu
2. Amizade
3. Cultura
4. Onestidade
5. Solidaridade

1.6. Prinsípiu Suku Leorema nian

Suku **Leorema** halao ninia serbisu ba dezentvolvimentu nian tuir deit prinsípiu sira hanesan tuir mai ne'e; *(bele halo tuir prinsípiu balun ne'ebé deskreve ona iha Dekretu Lei)*

1. Igualidade
2. Inclusivo
3. Estabilidade

1.7. Potensialidade Lokál no Politika Dezenvolvimentu Suku

Bazeia ba rezultadu diagnóstiku iha parte 3 nian, suku **Leorema** hakarak koloka potensialidade ne'ebé iha no politika dezenvolvimentu suco nian ba tinan 5 nia laran mak hanesan tuir mai ne'e:

Setór Dezenvolvimentu	Potensialidade Suco nian	Polítika atu dezenvolde ba oin
Ekonomia	<ul style="list-style-type: none"> Suku Leorema lokaliza iha rai ne'ebé produtividade. Suku Leorema iha ninia Holtikultura rasik mak hanesan ; cafe, maek, ai- farina (Nsst) 	<ul style="list-style-type: none"> Estabelese merkadu komunitariu iha sentru komutariu hodi akomoda potensialidade lokal no bele dada investor Kria fatin ba produsaun batako iha sentru komunitariu
Infraestrutura	<ul style="list-style-type: none"> Suku ne'ebé iha ninia fatin Turizmu Barak Sai sentru ba suku vijinu sira Nudar Sentru ba comunidade sira <ul style="list-style-type: none"> Suku Nebe iha be"e matan barak 	<ul style="list-style-type: none"> Dada Be'e Mos Ba Comunidade Sira nebe seidauk asesu ba Be'e Mo'os Estabelese Posto Saude ba Comunidade hodi akumulula komudade sira besik iha nebá.
Agrikultura	<ul style="list-style-type: none"> Suku Leorema mos iha Plantasaun Cafe Maek 	<ul style="list-style-type: none"> Halo aproximasaun ho Ministeriu Agrikultura No MTCI hodi aumenta folin ba Kafe Aumenta Maek nia folin
Edukasaun	<ul style="list-style-type: none"> Iha labarik barak ho idade Tinan lima (5) mai kraik ne'ebé la asesu ba edukasaun Tamba Distancia dook 	<ul style="list-style-type: none"> Hari Eskola pre-escolar iha Aldeia balun hodi akumulula labarik sira ho idade Tinan lima(5) mai kraik nian iha suku Leorema Recruta Professores

Saúde	Suku Leorema mos nu'udar sentru tanba ho ninia Aldeia Barak	<ul style="list-style-type: none"> • Hari Posto Saúde iha sentru komunitariu nian hodi hafasil komunidadade sira ba asesu saude ne'ebé ho qualidade
Turizmu	<ul style="list-style-type: none"> • Lokaliza iha fatin turistik • Iha mos turizmu Religioza 	<ul style="list-style-type: none"> • Dezenvolve fila fali fatin Turizmo sira • Tau mapa iha siti turistik sira no abrigu istóriu sira
Ambiente	<ul style="list-style-type: none"> • Lokaliza iha fatin ne'ebé ho nia paisazen furak 	<ul style="list-style-type: none"> • Hari fatin lixu • Fahe informasau kona ba keta sunu rai arbiru no tesi ai arbiru
Kultura	<ul style="list-style-type: none"> • Uma Lisan • Tarabandu • Lia mate lia moris 	<ul style="list-style-type: none"> • Konserva orijinalidade uma lisan • Kultura • Redus Lia Mate no Lia Moris

1.8. Obstákulu no Estratéjia ba Dezenvolvimentu Suco

Tuir mai ne'e, anália ba obstákulu ne'ebé komunidadade iha suku **Leorema** hasoru no estratéjia ne'ebé identifika ona hodi ultrapasa

Setór Dezenvolvimentu	Obstákulu ne'ebé Komunidadade sira hasoru	Estratéjia hodi hasoru
Ekonomia	<ul style="list-style-type: none"> • Kafe folin Tu'un no fuan la diak • Batar folin Tu'un, isin la diak • Maek folin Tu'un isin la diak <p>Fehuk, Koto AI-farima, kontas, talas, nia kuantidade menus nsst</p>	<ul style="list-style-type: none"> • Halo adubu organika <p>Hasae qualidade produsaun hodi hamenus sasan importa husi Nasaun Seluk (NsSt)</p>

Infraestrutura	<ul style="list-style-type: none"> • Estrada a'at labele Asesu • Be'e la Suficiente ba Komunidade • Fatin Ba manorin sira laiha • Menus Fasilidade eskola nian <p>Eletrisidade kobre ba komunidade sira hotu</p>	<ul style="list-style-type: none"> • Husu ba ministeriu obras publika hodi hadia Estrada, Be'e mos no Eletrisidade • Husu Ba Ministeriu Edukasaun bele Fasilita hela material hanesan; Kadeira Meza Ba eskola sira no Mos kria hela Fatin hela ba manorin sira
Agrikultura	<ul style="list-style-type: none"> • Mudansa Klimátika • Estragos husi Animal <p>Produsaun horticultura nia kuantidade menus</p>	<ul style="list-style-type: none"> • Precisa halo reflorestasaun • Precisa Aimoruk/Formasaun • Precisa hasae nia Quantidade
Edukasaun	<ul style="list-style-type: none"> • Meos manorin • Menos Facilidade • Menus Sala De Aula <p>Menus kondisaun ba Professores sira</p>	<ul style="list-style-type: none"> • Recrutamento Manorin • Aumenta Facilidade • Hari Biblioteka ba estudante sira <p>Hari fatin Dormitorio ba Professores sira</p>
Saúde	<ul style="list-style-type: none"> • Komunidade sira dok husi Posto Saude • Menus Fasilidade sira 	<ul style="list-style-type: none"> • Presiza hari Postu Saude besik area rurais sira
Turizmu	<ul style="list-style-type: none"> • Seidauk dezenvolve Turizmo 	<ul style="list-style-type: none"> • Precisa dezenvolve Fila fali area Turizmo sira • Precisa Tau Fatin Siguransa

Ambiente	<ul style="list-style-type: none"> • Fatin Lixo la iha • La koidado Ambiente 	<ul style="list-style-type: none"> • Construi fatin Lixo cada Bairro • Precisa tau Matan ba ita nia Ambiente • Hala’o limpeza jeral
Kultura	<ul style="list-style-type: none"> • La konserva dansa tradisionais • Menus Material Kultura • Lia Mate Moris 	<ul style="list-style-type: none"> • Hasae koñesimentu kona ba kultura, tradisaun no estilu moris comunidade nian • Reduz gastos ba Lia Mate, no Lia Moris • Implimenta Trabando

1.9. Planu Dezenvolvimentu Suco Leorema tinan 2025 – 2030

Hafoin halo tiha análiza ba rezultadu diagnóstiku hanesan deskreve ona iha seksaun 4.3 no 4.4, tuir mai suco Leorema defini ona planu asaun ba dezenvolvimentu tinan lima nian hanesan tuir mai ne’e:

1. Setór Ekonomia						
Prioridade sira ne’ebé identifika ona nu’udár prioridade atu atinji iha tinan lima oin mai iha setór ekonomia nian mak hanesan tuir mai ne’e:						
Prioridade Dezenvolvimentu	Periodu Implementasaun					Parseiru Potensial ba Implementasaun
	2026	2027	2028	2029	2030	
Presisa hasae diak liu tan produsaun sira nebe partense ba ekonomia, mak hanesan folin kafe no seluk tan						Parseiru nasional no internasional

Presiza kria fatin Mercado ida.						
2. Setór Infraestrutura						
Prioridade sira ne'ebé identifika ona nu'udár prioridade atu atinji iha tinan lima oin mai iha setór infraestrutura nian mak hanesan tuir mai ne'e:						
Prioridade Dezenvolvimentu	Periodu Implementasaun					Parseiru Potensial ba Implementasaun
	2026	2027	2028	2029	2030	
Be'e Mos Ba Aldeia Sira						MOP,PNDS,PDIM
Estrada ba Aldeia sira sei falta 35 kilo seidak nahe plan						PNDS
Halo Uma ba Ema Faluk sira ho Ema Dificenti sira						PNDS
Hari Sede Aldeia						PNDS
3. Setór Agrikultura						
Prioridade sira ne'ebé identifika ona nu'udár prioridade atu atinji iha tinan lima oin mai iha setór agrikultura nian mak hanesan tuir mai ne'e:						
Prioridade Dezenvolvimentu	Periodu Implementasaun					Parseiru Potensial ba Implementasaun
	2026	2027	2028	2029	2030	
Hari fatin Armazen Atu tau Produto Lokal Sira iha fatin Seguru hodi nune produktu sira bele utiliza ba tempu naruk.						Ministero Agricultor

1. Setór Edukasaun

Prioridade sira ne'ebé identifika ona nu'udár prioridade atu atinji iha tinan lima oin mai iha setór edukasaun nian mak hanesan tuir mai ne'e:

Prioridade Dezenvolvimentu	Periodu Implementasaun					Parseiru Potensial ba Implementasaun
	2026	2027	2028	2029	2030	
Hari Biblioteca kada Escola						Ministerio da Educasaun
Fasilidade eskola menus Bele Aumenta						Ministerio da Educasaun
Hari eskola Pre eskolar iha Aldeia Fatuneru ho Aldeia Ergoa						Ministerio da Educasaun
Hari Uma Ba professor/a Sira						Ministerio da Educasaun

2. Setór Saúde

Prioridade sira ne'ebé identifika ona nu'udár prioridade atu atinji iha tinan lima oin mai iha setór saúde nian mak hanesan tuir mai ne'e:

Prioridade Dezenvolvimentu	Periodu Implementasaun					Parseiru Potensial ba Implementasaun
	2026	2027	2028	2029	2030	
Hari uma ba Profisionais Saude sira						Ministero Saude
Rehabilitasaun Sentro Saude Ekapo						Ministero Saude
Aumenta klinika ida iha Aldeia Railuli						Ministero Saude

3. Setór Turizmu

Prioridade sira ne'ebé identifika ona nu'udár prioridade atu atinji iha tinan lima oin mai iha setór turizmu nian mak hanesan tuir mai ne'e:

Prioridade Dezenvolvimentu	Periodu Implementasaun					Parseiru Potensial ba Implementasaun
	2026	2027	2028	2029	2030	
Presisa kria fatin turismu nian iha foho kutulau						
Presisa desenvolve turismu religiosu Bugasluli						
Presisa desenvolve turismo cultural sira						
Presisa desenvolve turismu historiku sira						
4. Setór Ambiente						
Prioridade sira ne'ebé identifika ona nu'udár prioridade atu atinji iha tinan lima oin mai iha setór ambiente nian mak hanesan tuir mai ne'e:						
Prioridade Dezenvolvimentu	Periodu Implementasaun					Parseiru Potensial ba Implementasaun
	2026	2027	2028	2029	2030	
Presisa kuidadu ambiente sira						
Presisa kuda aihoris sira						
Presisa halo sentina iha fatin Publiku sira						
Protese ambiente no labelle sunu rai arbiru						
Presisa kuidadu balada fuik sira nebe moris iha ailaran						
5. Setór Kultura						
Prioridade sira ne'ebé identifika ona nu'udár prioridade atu atinji iha tinan lima oin mai iha setór kultua nian mak hanesan tuir mai ne'e:						
Prioridade Dezenvolvimentu	Periodu Implementasaun					Parseiru Potensial ba Implementasaun
	2026	2027	2028	2029	2030	

Parte 5: Monitorizasaun no Avaliasaun

5.1. Monitorizasaun

Monitorizasaun ba implementasaun atividade sira ne'ebé planeia ona iha ne'e sei halo dala rua iha kada tinan. Ida ne'e hodi aseguira katak bainhira planu balun la inklui iha implementasaun semestra ka fulan 6 dahuluk nian, sei bele halo ajustamentu hodi inklui iha semestre ikus nian.

Atu bele halo monitorizasaun ida kontinua ba progresu dezvoltimentu planu dezvoltimentu komunitáriu nian, tuir mai sei agrupa planu ne'ebé koloka ona iha seksaun 4.7 tuir tinan no setór dezvoltimentu. Tuir mai, sei uza kódigu koor sira hanesan tuir mai ne'e hodi sukat ninia progresu implementasaun:

	= Planu ne'e implementa ona tuir tempu
	= Planu ne'e sei demora iha implementasaun ka muda ona ba tinan oin
	= Planu ne'e la konsege implementa

Tinan Implementasaun: 2026

Atividade Desenvolvementu	Setór Desenvolvementu	Progresu Implementasaun	Observasaun
Lista prioridade sira ba dezvoltimentu husi setór hotu ba tinan ne'e nian	Indika atividade ne'e mai husi setór saida?	Tau kódigu koor tuir ninia progresu hanesan esplika iha leten	Halo esplikasaun badak ba progresu husi ativade ne'e nian.
1. ...			
2. ...			
3. ...			

4. ...			
5. ...			
6. ...			

Tinan Implementasaun: 2027

Atividade Desenvolvementu	Setór Dezenvolvimentu	Progresu Implementasaun	Observasaun
Lista prioridade sira ba dezenvolvimentu husi setór hotu ba tinan ne'e nian	Indika atividade ne'e mai husi setór saida?	Tau kódigu koor tuir ninia progresu hanesan esplika iha leten	Halo esplikasaun badak ba progresu husi ativade ne'e nian.
1. ...			
2. ...			
3. ...			
4. ...			
5. ...			
6. ...			

Tinan Implementasaun: 2028

Atividade Desenvolvementu	Setór Dezenvolvimentu	Progresu Implementasaun	Observasaun
---------------------------	-----------------------	-------------------------	-------------

<i>Lista prioridade sira ba dezenvolvimentu husi setór hotu ba tinan ne'e nian</i>	<i>Indika atividade ne'e mai husi setór saida?</i>	<i>Tau kódigu koor tuir ninia progresu hanesan esplika iha leten</i>	<i>Halo esplikasaun badak ba progresu husi ativade ne'e nian.</i>
<i>Lista prioridade sira ba dezenvolvimentu husi setór hotu ba tinan ne'e nian</i>	<i>Indika atividade ne'e mai husi setór saida?</i>	<i>Tau kódigu koor tuir ninia progresu hanesan esplika iha leten</i>	<i>Halo esplikasaun badak ba progresu husi ativade ne'e nian.</i>
1. ...			
2. ...			
3. ...			
4. ...			
5. ...			
6. ...			

Tinan Implementasaun: 2029

Atividade Desenvolvimento	Setór Desenvolvimento	Progresu Implementasaun	Observasaun
Lista prioridade sira ba dezenvolvimentu husi setór hotu ba tinan ne'e nian	Indika atividade ne'e mai husi setór saida?	Tau kódigu koor tuir ninia progresu hanesan esplika iha leten	Halo esplikasaun badak ba progresu husi ativade ne'e nian.
1. ...			
2. ...			
3. ...			

4. ...			
5. ...			
6. ...			

Tinan Implementasaun: 2030

Atividade Desenvolvimentu	Setór Dezenvolvimentu	Progresu Implementasaun	Observasaun
Lista prioridade sira ba dezenvolvimentu husi setór hotu ba tinan ne'e nian	Indika atividade ne'e mai husi setór saida?	Tau kódigu koor tuir ninia progresu hanesan esplika iha leten	Halo esplikasaun badak ba progresu husi ativade ne'e nian.
1. ...			
2. ...			
3. ...			
4. ...			
5. ...			
6. ...			

5.2. Avaliasaun

Avaliasaun sei halo iha tinan 5 ikus hodi sukat susesu sira husi implementasaun kada tinan no projeta fali ba planu foun iha tinan lima oin mai. Baze ba avaliasaun nian mak rezultadu monitorizasaun kada tinan ne'ebé suco sira dokumenta ona. Maibe, forma no instrumntu própriu ba avaliasaun nian sei halo husi divizaun monitorizasaun no avaliasaun nian iha nivel munisipál liu husi koordinasaun no administrasaun postu administrativu ida-idak.

Parte 6 Final – Akta Aprovasaun

Akta Aprovasaun

Iha loron _____ data ____ fulan _____ tinan 202__, realiza ona enkontru Konsellu Suco ne'ebé hola fatin iha Sede Suco _____. Ho partisipasaun másimu husi membru hotu Konsellu Suco nian, unanimamente aprova ona Dokumentu Planu Dezenvolvimentu Suco ba períodu tinan lima nian (2026-2030). Planu Dezenvolvimentu Komunitáriu ne'ebé aprova ona mak sei sai planu mestre hodi gia no orienta iniciativa hotu ba dezenvolvimentu iha Suco Leorema

Membru Konsellu Suco ne'ebé aprova planu ne'e:

Nú	Naran	Pozisaun	Asinatura
1.	Damião Manuel Pereira Goncalves	Xf Do Suco	1.
2.	Jaime Barreto dos Santos	Sec.Suco	2.
3.	David Tilman	OSA Suco	3.
4.	Deonísio Manuel Lobato	OFS Suco	4.
5.	Aidazinha dos Santos	OASS Suco	5.
6.	Alfredo dos Santos	Xf Ald Baura	6.
7.	Paulo Correia	Xf Ald Bucumera	7.
8.	Agustinho dos Santos	Xf Ald Cutulau	8.
9.	Julio da Conceição	Xf Ald Ergoa	9.
10.	Americo F.Goncalves	Xf Ald Fatuneru	10.
11.	Marçal dos Santos	Xf Ald Hatu-Hou	11
12.	Frederico Goncalves	Xf Ald Manulete	12
13.	Casimero dos Santos da Silva	Xf Ald Railulu	13
14.	Januario Martins	Xf Ald Urema	14
15.	Oscar de Oliveira	Xf Ald Urluli	15
16.	Afonso de Fatima	Delegado	16

17.	Helia F. dos Santos	Delegada	17
18.	Adolfo Santos	Delegado	18
19.	Fatima dos Santos	Delegada	19
20.	Luizinho Correia dos Santos	Delegado	20
21.	Antonia dos Santos Freitas	Delegada	21
22.	Basilio G. Babo	Delegado	22
23.	Holinda Martins da Cruz	Delegada	23
24.	Tomas dos Santos	Delegado	24
25.	Joaquina M. de Jesus	Delegada	25
26.	Paulo de Jesus	Delegado	26
27.	Jacinta da C. Lobato	Delegada	27
28.	Denis Gonçalves	Delegado	28
29.	Filomena Ote	Delegada	29
30.	João Correia	Delegado	30
31.	Lina dos Santos	Delegada	31
32.	Claudino Martins	Delegado	32
33.	Amelia Bosco Martins	Delegada	33
34.	Antoninho L. Freitas	Delegado	34
35.	Lurdes Maria	Delegada	35
36.	Domingos Correia/Leto	Lia Nain Suku	36
37.	Gusmão da Conceicao	Joven Mane	37
38.	Nelia F.Sequeira	Jovem Feto	38

Aneksu sira

Aneksu 1: Númeru Populasaun ho Nesesidade Espesífiku ka Ema ho Defisiensia

Nú	Naran Kompletu	Data Moris	Sexo		Nivel edukasaun	Detallu husi defisiensia/vulnerabilidade
1.	Olandina J.alves	23/11/198	F		Ag	Difisiensia
2.	Silvino D. Da Silva	12/07/1981		M	Ag	Difisiensia
3.	Marcelino Correia	03/03/1995		M	Ag	Difisiensia
4	Lourenco dos Santos	01/03/1972		M	Ag	Difisiensia
5	Sezinho Maia	18/05/2004		M	Ag	Difisiensia
6	Ezaquel Alves	15/01/1973		M	Ag	Difisiensia
7	Joao M. Da Silva	17/08/1981		M	Ag	Difisiensia
8	Joaninha Goncalves	13/07/1994	F		Ag	Difisiensia
9	Elsa Ribeiro	25/08/1982	F		Ag	Difisiensia
10	Leonardo Alves	12/06/1984		M	Ag	Difisiensia
11	Bernardino Goncalves	18/12/1965		M	Ag	Difisiensia
12	Herminio dos Santos	16/12/1983		M	Ag	Difisiensia
13	Helena de Jesus	04/05/1983	F		Ag	Difisiensia
14	Ezaquiel L. Alves	15/03/1983		M	Ag	Difisiensia
15	Monica dos Santos	21/05/1994	F		Primaria	Difisiensia
16	Josefa Ribeiro	15/04/1980	F		Ag	Difisiensia